

BRZDOVÉ SERVISNÍ PŘÍSTROJE A NÁŘADÍ



WK2023

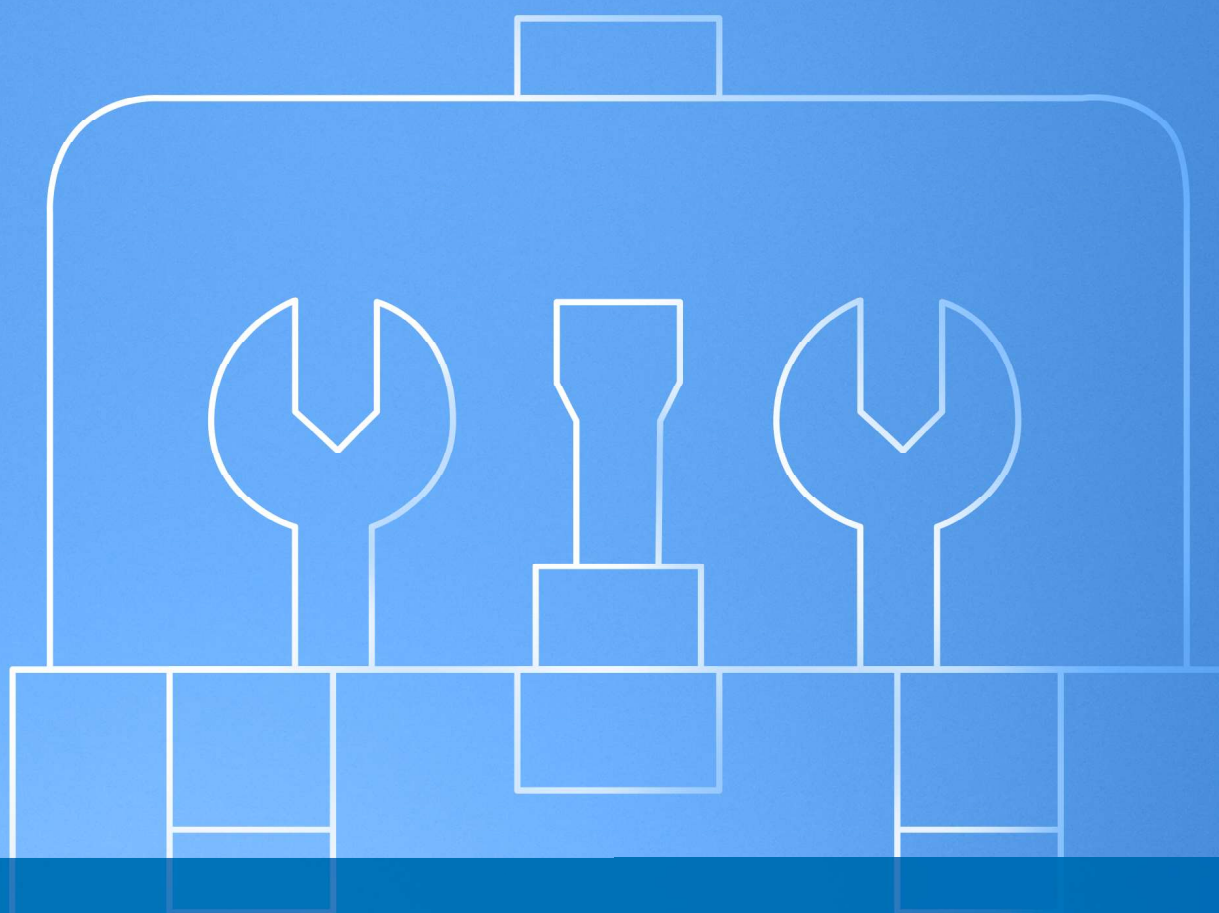


Brakethrough Technology

Testovací a měřicí přístroje	5
Odvzdušňovací přístroje	19
Přípravky pro likvidaci použité brzdové kapaliny	41
Speciální přípravky na brzdy	47
Seznam odvzdušňovacích hrdel	99
Seznam náhradních dílů	101

Všechna práva vyhrazena. Dotisky, kopírování z Online služeb a internetu, rozmnožování na datové nosiče jako jsou CD-ROM, DVD atd., jsou možné pouze po písemném odsouhlasení vydavatelem. Tiskové chyby, omyly a změny jsou vyhrazeny. Vyobrazení jednotlivých artiklů mohou obsahovat odchylky.





Testovací a měřicí přístroje

Tester brzdové kapaliny BFCS 300



Číslo položky: 03.9311-0073.4
Krátké objednací číslo: 730085

Brzdová kapalina je hygroskopická, která časem přijímá vzdušnou vlhkost a tím se snižuje její kvalita, klesá bod varu. Proto musí být pravidelně měřena a měněna.

Tester brzdové kapaliny ATE BFCS 300 umožňuje měření mokrého bodu varu u všech běžně aplikovaných brzdových kapalin na glykolové bázi (DOT3, DOT 4, DOT 5.1). Testování probíhá termickým ohřevem bodu varu, jediného způsobu přesného zjištění aktuálního bodu varu, a to nezávisle na typu brzdové kapaliny.

Test začíná odběrem brzdové kapaliny pipetou na jednorázové použití z vyrovnávací nádrčky brzdového systému. Odebraný vzorek se poté vypustí do zkušební kelímku na vzorky pro jednorázové použití. Pipety a kelímky na vzorky jsou součástí sady na odběr vzorků. Odebraný vzorek brzdové kapaliny se poté ohřeje v testeru ATE BFCS 300. Naměřená hodnota (teploty do 300 °C) se zobrazí na digitálním čelním panelu přístroje a může být s volitelně dodanou tiskárnou zdokumentována. Samotné měření trvá přibližně 30 sekund.

Integrované krátkodobé a dlouhodobé počítadlo ukládá do testeru počet provedených měření. Posledních 10 provedených měření lze zobrazit pomocí dotykové klávesnice a s volitelně dodanou tiskárnou případně vytisknout. Širokopásmový zdroj napětí umožňuje napájení elektrickým napětím v rozmezí 90 – 250V. Tester ATE BFCS 300 je certifikován označením CE.

Výhody:

- Přesné určení bodu varu brzdové kapaliny metodou ohřevu k bodu varu
- Lze aplikovat na všechny typy brzdových kapalin na glykolové bázi s bodem varu do 300 °C
- Velmi snadná obsluha

Rozsah dodávky:

- Kompletní přístroj
- Pět náhradních pipet na jednorázové použití a pět kelímků na vzorky pro jednorázové použití
- Návod k obsluze

Kontrolní značka: CE

Upozornění: Nikdy nepoužívejte tester bez vzorku brzdové kapaliny.

Technická data:

Přesnost měření:

Při 150-200 °C +/- 4 do +/- 6 °C

Při 200-280 °C +/- 7 do +/- 9,5 °C

Při 280-300 °C +/- 10 do +/- 15 °C

Doba měření: 15 až 35 sekund

Příkon: Při měření 170 VA

Naprázdnou 33 VA

Rozměry: v x š x d 180 x 225 x 225 mm

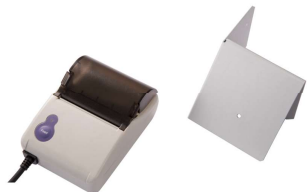
Hmotnost: 1,6 kg

Náhradní sensorová testovací hlavička

Číslo položky 03.9311-0072.1

Krátké objednací číslo 730061

Tiskárna k testeru brzdové kapaliny BFCS 300



Tiskárna k testeru brzdové kapaliny BFCS 300 vám umožní rychle a jednoduše jedním stisknutím tlačítka vytisknout zjištěnou teplotu bodu varu testované brzdové kapaliny. Zdokumentované hodnoty lze následně uložit pod příslušný pracovní úkon spojený s vozidlem.

Rozsah dodávky:

- Tiskárna
- Montážní držák
- Papírové role

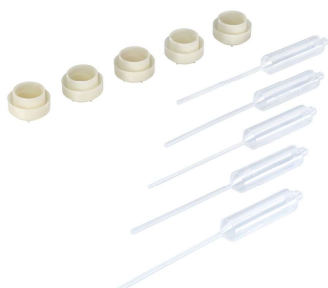
Číslo položky: 03.9311-0074.2
Krátké objednávací číslo: 730084

Papírové role do tiskárny

4 papírové role

Číslo položky	03.9311-0096.3
Krátké objednávací číslo	730079

Sada pro odběr brzdové kapaliny k BFCS 300



Pipetou na jedno použití lze odebrat brzdovou kapalinu z testovaného vozidla, kapalinu dále přelit do testovacího kalíšku testeru a na testeru brzdové kapaliny ATE BFCS 300 zjistit aktuální bod varu.

Rozsah dodávky:

- 50 jednorázových pipet
- 50 jednorázových zkušebních kalíšků

Upozornění: Pro každé měření je doporučeno použít nové pipety i kalíšky, aby se zabránilo zkreslení výsledků měření.

Číslo položky: 03.9311-0019.2
Krátké objednávací číslo: 730066

Tester brzdové kapaliny BFT 320



Číslo položky: 03.9311-0080.4
Krátké objednací číslo: 730071



Brzdová kapalina je hygroskopická, která časem přijímá vzdušnou vlhkost a tím se snižuje její kvalita, klesá bod varu. Proto musí být pravidelně měřena a měněna.

S cenově velmi výhodným testerem ATE BFT 320 dosáhnete velmi přesného měření bodu varu brzdové kapaliny na glykolové bázi (DOT 3, DOT 4, DOT 5.1).

ATE BFT 320 je ruční tester brzdové kapaliny, který je napájen 12V. Měření lze provádět přímo ve vyrovnávací nádrži vozu, nebo v měrném kalíšku, který je součástí dodávky, společně s odběrovou pipetou. Uživatel je veden krok za krokem v menu testeru a má možnost zvolit jeden z 9 jazyků (D, GB, F, I, E, P, PL, CZ, SK).

ATE BFT 320 díky svému nabídkovému menu umožňuje velmi snadnou a rychlou obsluhu. Měření trvá celkem cca 30 vteřin a výsledek měření je zobrazen na digitálním displeji. Následně je na displeji zobrazeno doporučení k výměně brzdové kapaliny (v případě nedostatečné kvality měřené brzdové kapaliny). Takto předejdete zbytečným či opožděným výměnám brzdové kapaliny.

Výhody:

- Metoda ponorného měření a ohřevu brzdové kapaliny je jedinou metodou, která dává přesné hodnoty bodu varu, bez ohledu na typ brzdové kapaliny
- Jednoduchá obsluha a nabídkové menu
- Digitální displej s udáním bodu varu brzdové kapaliny a doporučujícím upozorněním na nutnost výměny brzdové kapaliny (D, GB, F, I, E, P, PL, CZ, SK)
- Ruční tester, umožňující měření přímo ve vyrovnávací nádrži vozu (D, GB, F, I, E, P, PL, CZ, SK)
- 12V napájení
- Aplikovatelnost pro brzdové kapaliny s bodem varu až 320°C

Rozsah dodávky:

- Tester
- Měrný kalíšek a pipeta
- Návod k obsluze
- Úložný kufřík

Technická data:

Přesnost měření:

Při 100-180 °C: +/- 3%

> 180 °C: +/- 5%

Doba měření: cca 30 sekund

Příkon: 12 Voltů

Tester brzdové kapaliny BFT 320P



Číslo položky: 03.9311-0085.4
Krátké objednací číslo: 730077



Brzdová kapalina je hygroskopická tzn., že ze vzduchu přijímá během času atmosférickou vlhkost. Proto klesá její bod varu a hrozí nebezpečí vytvoření parních bublinek. Proto musí být brzdová kapalina v servisu pravidelně kontrolována a v případě potřeby měněna.

ATE BFT 320P umožňuje měření mokrého bodu varu všech brzdových kapalin na glykolové bázi (DOT 3, DOT 4, DOT 5.1). Pracuje na principu termo metody (ohřívání), což je jediná metoda, která umožňuje přesné měření, nezávisle na druhu brzdové kapaliny.

ATE BFT 320P zahřívá brzdovou kapalinu až k bodu varu. Poté je zobrazena zjištěná teplota a výsledek vytištěn tiskárnou. Proces měření trvá pouze cca 30 sekund. Následně je výsledek zobrazen digitálně na dobře čitelném displeji, s doporučením případné výměny brzdové kapaliny.

Tester brzdové kapaliny ATE BFT 320P je pohodlný ruční tester, který je připojen na 12 Voltů a umožňuje velmi pohodlné měření bodu varu brzdové kapaliny přímo ve vyrovnávací nádržce vozidla. Díky dodanému testovacímu kalíšku a pipetě lze měření provést i mimo vozidlo. Uživatel je veden krok za krokem v menu testeru a má možnost zvolit jeden z 9 jazyků (D, GB, F, I, E, P, PL, CZ, SK).

Termotiskárna umožňuje dokumentaci zjištěných výsledků měření a jejich předání zákazníkovi a servisu. Tiskárnu lze pomocí držáku nasadit přímo na tester brzdové kapaliny, udává výsledky měření a případné doporučení k výměně brzdové kapaliny, a to ve dvojím vyhotovení automaticky po ukončení měření.

Výhody:

- Metoda ponorného měření je jediná metoda, která umožňuje získat přesné výsledky bez závislosti na typu brzdové kapaliny
- Jednoduchá obsluha pomocí nabídkového menu (D, GB, F, I, E, P, PL, CZ, SK)
- Digitální ukazatel mokrého bodu varu a doporučující upozornění na nutnost výměny brzdové kapaliny (D, GB, F, I, E, P, PL, CZ, SK)
- Ruční tester umožňující měření přímo ve vyrovnávací nádržce vozidla
- Aplikovatelnost pro brzdové kapaliny s bodem varu do 320 °C
- Dokumentace výsledků měření pro servis a pro zákazníka díky dvojitému tisku výsledků

Rozsah dodávky:

- Kompletní tester
- Termotiskárna s držákem
- Testovací kalíšek a pipeta
- Návod k použití
- Úložný kufřík

Technická data:

Přesnost měření:	
Při 100-180 ° C:	+/- 3%
> 180 ° C:	+/- 5%
Doba měření:	cca 30 sekund
Příkon:	12 Voltů

Sada pro odběr brzdové kapaliny BFT 320 a BFT 320P



Číslo položky: 03.9311-0093.3
Krátké objednávací číslo: 730076

Pipetou na jedno použití lze odebrat brzdovou kapalinu z testovaného vozidla, kapalinu dále přelít do testovacího kalíšku a na testeru brzdové kapaliny ATE BFT 320 a 320P zjistit skutečný bod varu.

Rozsah dodávky:

- 10 jednorázových pipet
- 10 jednorázových zkušebních kalíšků

Upozornění: Pro každé měření je doporučeno použít nové pipety i kalíšky proto, aby se zabránilo zkreslení výsledků měření.

Papírové role do tiskárny



Číslo položky: 03.9311-0096.3
Krátké objednávací číslo: 730079

Náhradní papírové role do termotiskárny k testeru brzdové kapaliny BFT 320P / BFCS 300

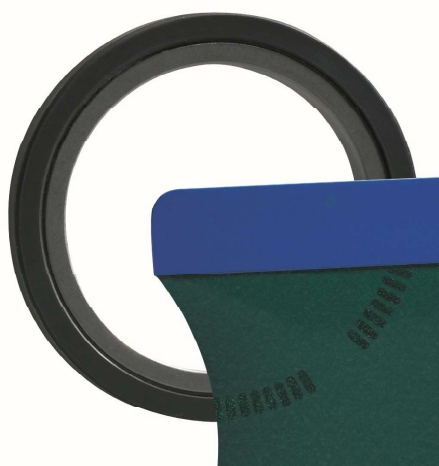
Rozsah dodávky:

- 4 papírové role

Testovací karta na magnetické sensorové kroužky



Číslo položky: 03.9301-0200.1
Krátké objednací číslo: 760130



Nejnovější aktivní senzory ABS snímají informace z magnetického sensorového kroužku, který je namontován přímo na ložisku. Magnetické sensorové pole v kroužku nelze pouhým zrakem zkontrolovat ani otestovat. Proto je před montáží nového ložiska s magnetickým kroužkem nezbytně nutné provést jeho kontrolu. Magnetický sensorový kroužek je vždy u kolového senzoru. Je-li namontováno ložisko opačně, nebo je magnetický sensorový kroužek poškozen, dochází k okamžité signalizaci poruchy ABS systému.

ATE testovací karta umožňuje rychlé, jisté a cenově výhodné otestování magnetického kroužku. Testovací karta musí být přesně přiložena na magnetický kroužek. Severní a jižní póly magnetického pole se zobrazují na testovací kartě jako barevné změny. Nepravidelné vyobrazení severních a jižních pólů poukazují na defektní sensorový proužek.

ATE magnetická karta je uložena v praktickém ochranném obalu proti poškození.

Výhody:

- Rychlá a jistá diagnostika magnetického sensorového kroužku
- Vhodná pro každý servis

Rozsah dodávky:

- Testovací karta
- Integrované ochranné pouzdro se stručným návodem k použití

Prodlužovací hadice



Číslo položky: 03.9305-1042.2
Krátké objednací číslo: 730043

Během měření tlaků v brzdovém systému může dojít k situaci, a to vzhledem k rozměrům vozidla, že je délka připojovacích hadic nedostatečná. ATE prodlužovací hadice se jednoduše připojí na hadice k ATE kombinovanému měřiči tlaků a tím se délka hadice prodlouží až na 16 m.

Výhody:

- Praktické použití u velkých vozidel

Technická data:

Délka:	5,0 m
Závit:	M10x1

Držák brzdového pedálu



Číslo položky: 03.9312-0100.4
Krátké objednací číslo: 760032

Při zkoušení těsnosti brzdového systému je nezbytné držet konstantní silou brzdový pedál poměrně dlouhou dobu. Také při nastavování regulátoru brzdné síly na zadní nápravě, je třeba držet brzdový pedál. To lze jednoduše docílit použitím držáku brzdového pedálu.

Měkkou část držáku zapřeme do sedadla řidiče a druhou část upevníme na brzdový pedál. Růžicí držáku poté nastavíme tlak na brzdový pedál, který je zaaretován rozpínacím klínkem. Ozubená tyč s ruční rozetou umožňuje precizní nastavení požadované síly na pedálu.

Výhody:

- Umožňuje precizní nastavení a držení požadovaného tlaku v brzdovém systému
- Dlouhá aretace s rozpínacím klínkem
- Bezpečná manipulace
- Omezení možnosti poškození interiéru vozu
- Pevná konstrukce

Technická data:

Délka:	450-650 mm
--------	------------



Rovinná měrka



Číslo položky: 03.9314-0022.1
Krátké objednací číslo: 760094



Před montáží nového kotouče by měla být také proměřena rovinnost náboje kola. K tomu poslouží jednoduché pravítko. Jeho délka 200 mm umožňuje posouzení rovinnosti i u velkých nábojů.

Samotný náboj musí být před měřením precizně očištěn, např. pomocí ATE čistících přípravků na náboje kol.

Výhody:

- Rychlé, jednoduché a univerzální použití s metodou průsvitu mezery
- Univerzální využití

Rozsah dodávky:

- ATE rovinná měrka
- Praktické pouzdro proti poškození

Digitální posuvné měřítko na měření tloušťky brzdových kotoučů



Číslo položky: 03.9314-0011.3
Krátké objednací číslo: 760174



Digitální ATE posuvné měřítko na brzdové kotouče je důležitý přípravek, pro precizní proměření opotřebených brzdových kotoučů. Digitální posuvné měřítko umožňuje rychlé a jednoduché měření. Měřicí okruh je v rozsahu do 65 mm a délce měřicího raménka 55 mm. Konstrukce posuvného měřítka umožňuje exaktní měření i přes možné hrany brzdového kotouče.

Práce s digitálním ATE posuvným měřítkem je zcela jednoduchá. Po přiložení měřicího raménka na brzdový kotouč se ukáže hodnota měření na digitálním displeji. Po krátkém zmáčknutí Hold tlačítka je naměřená hodnota zaznamenána do paměti přípravku. Po zaznamenání naměřené hodnoty do paměti přípravku je možné posuvné měřítko odendat od brzdového kotouče. Naměřená hodnota zůstává zobrazena na displeji až do dalšího zmáčknutí Hold tlačítka. Nesporná výhoda při měření v nedostatečně osvětlených místech v prostoru kola nebo špatně přístupných místech. Naměřenou hodnotu lze následně srovnat s nominálními hodnotami.

Přípravek umožňuje vynulování naměřených hodnot po zmáčknutí nulovacího tlačítka. Uživatel má možnost měřit hodnoty v "mm" nebo v "inch".

Velkou výhodou ATE posuvného měřítka je digitální zobrazení naměřených hodnot, které nepotřebují následně speciální odečty či přepočty, oproti jiným měřicím přístrojům. Naměřená digitální hodnota může být hodnověrným argumentačním nástrojem při rozhovoru se zákazníkem.

Výhody:

- Pohodlné a bezpečné zobrazení naměřených hodnot
- Jednoduché uložení naměřených hodnot do paměti
- Konstrukce měřicího raménka umožňuje přesné měření i přes možné hrany na brzdovém kotouči
- Stabilní a trvale využitelný přípravek

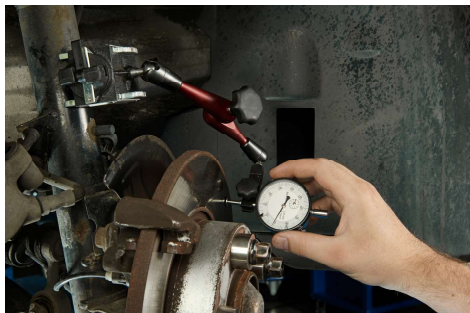
Rozsah dodávky:

- Kompletní přípravek v plastovém kufříku
- Návod k použití

Magnetický držák mikrometru



Číslo položky: 03.9314-0019.2
Krátké objednací číslo: 760092



ATE magnetický kloubový držák mikrometru umožňuje spolu s mikrometrem proměření házivosti náboje kola nebo brzdového kotouče. 70 pohyblivých planžet může dobře dosednout i na křivé plochy. Síla magnetu 60 N dostahuje k pevnému uchycení. Tři otočné klouby umožňují optimální nastavení mikrometru k měřené ploše.

Tři pohyblivá ramínka ATE magnetického držáku umožňují vyrovnaní ukazatele měřidla v každém bodě. Následně je možné magnetický držák zafixovat v požadované pozici. Mikrometr je vybaven otočným ciferníkem pro nastavení nuly v každé pozici.

Výhody:

- Aplikovatelný pro každý povrch
- Vysoká magnetická síla (60 N)
- Všechny tři klouby se utahují jedním šroubem
- Jemné nastavení kalibračním šroubem

Rozsah dodávky:

- Magnetický držák je dodáván bez měřících hodin

Mikrometr s velkým rozsahem



Číslo položky: 03.9304-0034.2
Krátké objednací číslo: 760093

ATE mikrometr s rozlišením 1/100 slouží k měření házivosti kotoučů a nábojů kol. K měření na voze je ještě potřebný magnetický držák mikrometru (03.9314-0019.2/760092). Uložení mikrometru v držáku s průměrem 8 mm je normalizováno. Pro měření ATE PowerDisků můžete použít speciální plochou koncovku mikrometru. Otočný ciferník umožňuje nastavení nuly. Mikrometr je vybaven druhou ručičkou pro nastavení tolerance.

Výhody:

- Umožňuje měření nábojů se šrouby s výměnnými nastavci mikrometru, ploškou a kuličkou (včetně ATE PowerDisc)

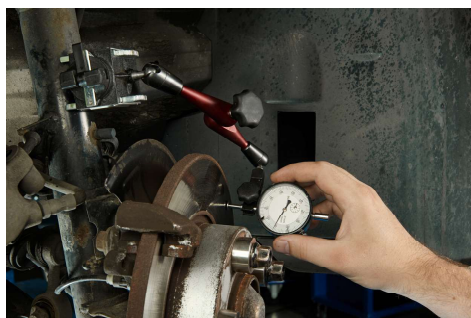
Rozsah dodávky:

- Mikrometr
- Koncovka s kuličkou

Sada distančních podložek



Číslo položky: 03.9314-0025.3
Krátké objednací číslo: 740322



ATE distanční podložky umožňují rychlé a bezpečné upevnění brzdového kotouče na náboj kola, například při měření házivosti. Pomocí originálních šroubů kol matic do velikosti M14 s kulovým nebo kuželovým sedlem se brzdový kotouč profesionálně upevní na náboj a připraví se pro měření stranového házení.

Výhody:

- Široké pokrytí vozidel
- Vhodné pro kulové a kuželové sedlo
- Díky praktickému systému uspořádání vždy vše na jednom místě

Rozsah dodávky: 5 kusů distančních podložek

Technická data:

Vnější průměr:	32 mm
Ø otvoru:	14,2 mm
Výška:	15 mm

Měřicí stolice pro měření házivosti brzdových kotoučů



Číslo položky: 03.9304-0100.4
Krátké objednací číslo: 730072



ATE měřicí stolice umožňuje precizní měření demontovaných nebo nových brzdových kotoučů, jejich házivost a tloušťku. Lze měřit brzdové kotouče až do průměru max. 360 mm.

Přesné měření je umožněno exaktním vycentrováním kotouče, který je uložen na kuželové ploše.

Součástí dodávky jsou měřicí hodinky s rozlišením 0,01 mm. Tato měřicí stolice umožňuje precizní měření všech typů brzdových kotoučů včetně ATE PowerDisc.

Výhody:

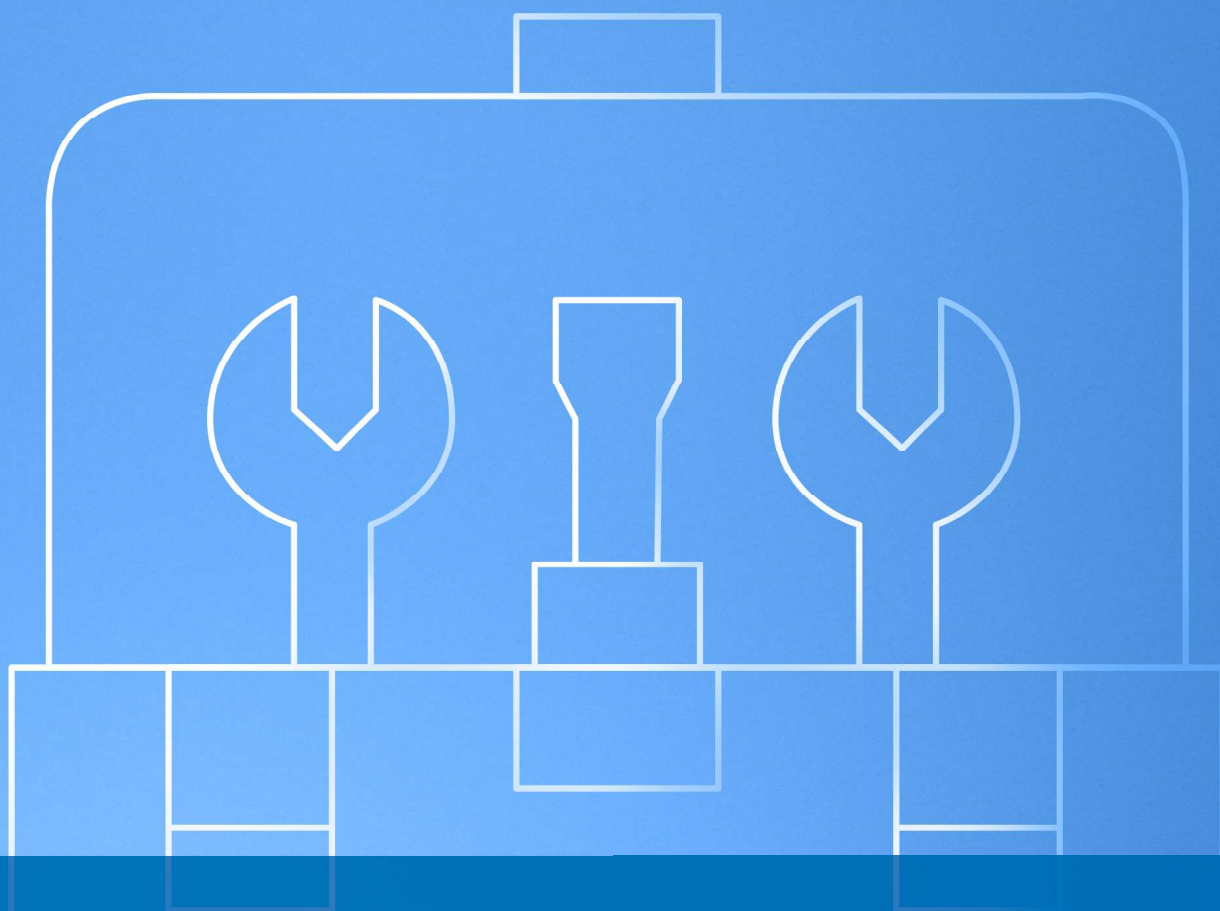
- Velmi snadná obsluha
- Měření házivosti a tloušťky kotoučů pouze na jednom přístroji
- Okamžité udání hodnot na mikrometru

Rozsah dodávky:

- Kompletní měřicí stolice s velkým a malým usazovacím kuželem
- Měřicí hodinky
- Návod k obsluze

Technická data:

Přesnost měření:	1/100 mm
Rozměry: d x š x v	300 x 170 x 230 mm
Hmotnost:	6,85 kg



Odvzdušňovací přístroje

Elektrický odvzdušňovací přístroj brzdových systémů FB 5e



Číslo položky: 03.9302-1500.4
Krátké objednací číslo: 740295



ATE FB 5e je robustní a cenově dostupný přístroj na odvzdušňování brzd s obzvláště snadným ovládním. Splňuje všechny požadavky ohledně plnění, proplachování a odvzdušňování moderních elektronických brzdových soustav. Za tímto účelem jsou k dispozici dva stupně tlaku: 1,0 a 2,0 bary. Tímto splňuje požadavky výrobců automobilů a zabraňuje nesprávnému nastavení pracovního tlaku. Stupně pracovního tlaku se nastavují pomocí kolébkového spínače. Skrze předem stanovený tlak odpadá potřeba kontroly tlaku manometrem. V současné době používané brzdové kapaliny s nízkým stupněm viskozity kladou vysoké nároky na bezpečnost a funkčnost přístroje pro plnění a odvzdušňování brzdové kapaliny. Právě tato skutečnost byla během vývoje přístroje ATE FB 5e vnímána jako obzvláště zásadní a důležitá. Speciální čerpadlo vytváří pulzující proud kapaliny, podporující kompletní propláchnutí a odvzdušnění brzdového systému.

Přístroj ATE FB 5e pracuje přímo s ATE 5 litrovým kanystru s brzdovou kapalinou, který je k tělu přístroje bezpečně zafixován upínací páskou. Není proto zapotřebí časově náročného přelévání brzdové kapaliny z jedné nádoby do druhé.

Sací nástavec je pomocí závitového spoje v kanystru bezpečně upevněný. Pokud se kanystr s brzdovou kapalinou vyprázdní, plovák se usadí na odtokovém otvoru a uzavře ho. Tím je zajištěno, že do brzdové soustavy nikdy neproniknou žádné vzduchové bubliny.

Na bočních stranách přístroje ATE FB 5e jsou praktické integrované držáky pro plnicí hadici a síťový kabel, jakož i úchyty pro tři odvzdušňovací adaptéry na zadní straně přístroje. Velká rukojeť umožňuje pohodlné přenášení přístroje. Všechny materiály, použité k výrobě přístroje ATE FB 5e jsou vůči brzdové kapalině odolné. Přístroj ATE FB 5e se dodává s odvzdušňovacím adaptérem č: 20 (vozy vyrobené v Evropě).

Výhody:

- Cenově dostupný
- Obzvláště robustní
- Snadná obsluha
- Dva tlakové stupně zamezující chybná nastavení
- Vhodný i brzdové kapaliny s nízkým stupněm viskozity
- Pulzující průtok brzdové kapaliny

Rozsah dodávky:

- Kompletní přístroj
- Návod k obsluze
- Odvzdušňovací adaptér č: 20 (vozy vyrobené v Evropě)

Kontrolní značka: CE

Technická data:

Náplň brzdové kapaliny:	5 litrů
Provozní napětí:	230 V ~, 50 - 60 Hz
Průtok čerpadla:	12 l/h při 2 barech protitlaku
Délka síťového kabelu:	4,2 m
Délka plnicí hadice:	3,5 m
Rozměry: v x d x š:	530 x 270 x 250 mm
Hmotnost:	8,5 kg
Hluk:	68 dB(A)

Elektrický odvzdušňovací přístroj brzdových systémů FB 5ev



Číslo položky: 03.9302-1502.4
Krátké objednací číslo: 740321



ATE FB 5ev je mimořádně kompaktní a robustní přístroj pro odvzdušňování brzdových systémů o objemu 5 litrů. Splňuje všechny požadavky ohledně plnění, proplachování a odvzdušňování moderních elektronických brzdových soustav. Variabilní nastavení tlaku je k dispozici v rozmezí 0,4 až 3,5 baru a zahrnuje tak všechny tlakové rozsahy předních výrobců automobilů. Pracovní tlaky jsou nastavovány otočným regulátorem na požadovaný pracovní tlak a lze je kontrolovat manometrem třídy 1.6.

V současné době používané brzdové kapaliny s nízkým stupněm viskozity kladou vysoké nároky na bezpečnost funkce přístroje pro plnění a odvzdušňování brzdových soustav, a právě tato skutečnost byla během vývoje přístroje ATE FB 5ev zásadní a důležitá. Speciální čerpadlo vytváří pulzující proud kapaliny, podporující kompletní propláchnutí a odvzdušnění brzdové soustavy. Přístroj ATE FB 5ev pracuje přímo s ATE 5litrovým kanystrem s brzdovou kapalinou, který je k tělu přístroje bezpečně zafixován upínací páskou. Není proto nutné časově náročné přelévání brzdové kapaliny. Sací nástavec je bezpečně uchycen v nádobě pomocí těsnícího gumového kuželu.

Díky neustálé kontrole tlaku se transportní čerpadlo při prázdném kanystru samo vypne a tím je zajištěno, že se do brzdové soustavy nenačerpá žádný vzduch. Praktické uplatnění nacházejí na přístroji ATE FB 5ev bočně umístěné držáky na plnicí hadici a síťový kabel, stejně jako upevňovací úchyty pro tři odvzdušňovací adaptéry na zadní straně přístroje.

Síťový kabel je spojen s přístrojem zástrčkou IEC 60320, což umožňuje rychlou výměnu síťového kabelu při případném poškození nebo použití lokálních specifických kabelů. Velké držadlo podporuje mobilitu přístroje.

Přístroj ATE FB 5ev je dodáván s odvzdušňovacím adaptérem č.: 20 (vozy vyrobené v Evropě).

Výhody:

- Variabilní nastavení tlaku 0,4-3,5 baru
- Kompaktní konstrukce
- Mimořádně robustní
- Snadná obsluha
- Vhodný i pro nízkoviskózní brzdové kapaliny
- Pulzující proud brzdové kapaliny

Rozsah dodávky:

- Kompletní přístroj
- Návod k obsluze
- Odvzdušňovací adaptér č.: 20 (vozy vyrobené v Evropě)

Kontrolní značka: CE

Technická data:

Náplň brzdové kapaliny:	5 litrů
Provozní napětí:	230 V ~ , 50 - 60 Hz
Průtok čerpadla:	24 l/h při 2 barech protitlaku
Pracovní tlak:	0,4-3,5 bar
Automatické vypnutí čerpadla:	Při poklesu hladiny kapaliny pod cca 9 mm
Délka síťového kabelu:	5 m IEC
Délka plnicí hadice:	3,5 m
Rozměry: v x š x d:	530 x 285 x 250 mm
Hmotnost:	8,6 kg
Hluk:	66 dB(A)

Elektrický odvzdušňovací přístroj brzdových systémů FB 15



Číslo položky: 03.9302-1650.4
Krátké objednávací číslo: 740229

ATE FB 15 je elektrický odvzdušňovací přístroj, který má obsah zásobníku brzdové kapaliny na 15 litrů. Je velmi robustní, vybaven rozsáhlým příslušenstvím spojek a šroubení pro všechny typy brzdových (vč. ABS, ESP, EDS) a spojkových systémů (není součástí dodávky). Čerpadlo je dostatečně výkonné i pro použití pro servis převodovek nákladních aut. Přístroj umožňuje i jednoduché a rychlé měření nízkého tlaku a těsnosti brzdových a spojkových soustav. Práci zvládne jedna pracovní síla.

Přístroj je vybaven kolečky pro převoz a držákem. Dále jsou na přístroji držáky pro připojovací kabel a pro plnicí hadici. Obsluha přístroje je velmi jednoduchá díky přehledným ovládacím prvkům. Ukazatel obsahu informuje průběžně o zbylé zásobě kapaliny. Při doplňování kapaliny se přístroj nemusí znovu odvzdušňovat.

Dochází-li zásoba kapaliny, rozezná se varovný signál a přístroj se automaticky zastaví proto, aby do brzdového systému nevnikl vzduch. Plnicí tlak lze nastavit regulátorem a na manometru lze nastavený tlak kontrolovat. Délka plnicí hadice 3,5 m je dostatečná pro všechny druhy použití. Samozřejmostí je, že veškeré použité materiály jsou odolné všem typům brzdových kapalin.

Výhody:

- Automatické odstavení přístroje s varovným tónem, aby se zabránilo vniknutí vzduchu do systému
- Osvědčený, obzvláště robustní servisní přístroj

Rozsah dodávky:

- Kompletní přístroj
- Návod k obsluze
- Adaptér č. 20 (vozy vyrobené v Evropě)

Kontrolní značka: CE

Technická data:

Náplň brzdové kapaliny:	15 litrů
Provozní napětí:	230 V ~ , 50-60 Hz
Průtok čerpadla:	1,3 l/m
Pracovní tlak:	2 bary (nastavitelný 0 - 3 bary)
Automatické vypnutí čerpadla:	Při poklesu hladiny kapaliny pod cca 9 mm
Délka síťového kabelu:	4,20m
Délka plnicí hadice:	3,5 m
Rozměry: v x š x d	745 x 380 x 705 mm
Hmotnost:	20,5 kg
Hluk:	66 dB(A)

Elektrický odvzdušňovací přístroj FB 15 pro minerální oleje



Číslo položky: 03.9302-1660.4
Krátké objednací číslo: 740231

ATE FB 15 je elektrický odvzdušňovací přístroj v provedení pro minerální oleje a má obsah zásobníku kapaliny na 15 litrů. Je velmi robustní, vybaven rozsáhlým příslušenstvím spojek a šroubení pro všechny typy brzdových (vč. ABS, ESP, EDS) a spojkových systémů. Čerpadlo je dostatečně výkonné i pro použití pro servis převodovek nákladních aut. Přístroj umožňuje jednoduché a rychlé měření nízkého tlaku a těsnosti brzdových a spojkových soustav. Pro použití minerálních olejů je přístroj vybaven doplňkovou ATE sadou. Práci zvládne jedna pracovní síla.

Přístroj je vybaven kolečky pro převoz a držákem. Dále jsou na něm držáky pro připojovací kabel a pro plnicí hadici. Obsluha přístroje je velmi jednoduchá díky přehledným ovládacím elementům. Ukazatel obsahu informuje průběžně o zbylé zásobě kapaliny. Při doplňování kapaliny se přístroj nemusí znovu odvzdušňovat.

Dochází-li zásoba kapaliny, zazní varovný signál a přístroj se automaticky vypne proto, aby do brzdového systému nevnikl vzduch. Plnicí tlak lze nastavit regulátorem a na manometru lze nastavený tlak kontrolovat. Délka plnicí hadice 3,5 m je dostatečná pro všechny druhy použití. Samozřejmostí je, že veškeré použité materiály jsou odolné všem typům brzdových kapalin na bázi minerálních olejů.

Výhody:

- Automatické vypnutí čerpadla s varovným tónem při vyčerpání kapaliny
- Robustní konstrukce

Rozsah dodávky:

- Kompletní přístroj pro použití na minerální oleje
- Návod k obsluze
- Adaptéry na vyrovnávací nádržky nejsou součástí dodávky

Kontrolní značka: CE

Implementace: Pro minerální oleje

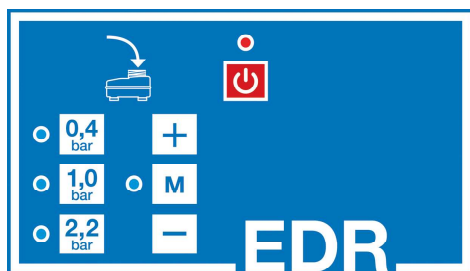
Technická data:

Náplň brzdové kapaliny:	15 litrů
Provozní napětí:	230 V ~ , 50-60 Hz
Průtok čerpadla:	1,3 l/m
Pracovní tlak:	2 bary (nastavitelný 0 - 3 bary)
Automatické vypnutí čerpadla:	Při poklesu hladiny kapaliny pod cca 9 mm
Délka síťového kabelu:	4,20m
Délka plnicí hadice:	3,5 m
Rozměry: v x š x d:	745 x 380 x 705 mm
Hmotnost:	20,5 kg
Hluk:	66 dB(A)

Elektrický odvzdušňovací přístroj brzdových systému FB 30 EDR



Číslo položky: 03.9302-3005.4
Krátké objednací číslo: 740312



Výměna brzdové kapaliny v moderních vozidlech s elektronickými brzdovými systémy si vyžaduje používání moderních servisních přístrojů. ATE FB 30 EDR zaujímá v porovnání s ostatními přístroji pro odvzdušňování a plnění brzdových soustav špičkovou pozici na trhu, a to díky aplikované inovativní technologii "Elektronické Regulace Tlaku" (EDR - Elektronischen Druck Regelung) s variabilními a přednastavenými stupni tlaku.

ATE FB 30 EDR má centrální ergonomický ovládací panel, na kterém lze regulovat mezi proměnlivými a přednastavenými úrovněmi tlaku. Signální kontrolky signalizují zvolenou funkci. Všechny funkce jsou na ovládacím panelu přehledně uspořádané.

Pro plnění, proplachování a odvzdušňování brzdové soustavy jsou k dispozici tři volitelné stupně tlaku: 0,4/1,0/2,2 baru. Kromě toho je k dispozici variabilní nastavení tlaku v rozmezí 0,4 -3,5 baru. Manometr umožňuje kontrolu zvoleného tlaku.

Aktuálně aplikované brzdové kapaliny s nízkým stupněm viskozity představují vysoké požadavky na bezpečnost a funkčnost přístroje pro naplňování a odvzdušňování brzdových soustav. Vývoj přístroje ATE FB 30 EDR byl zaměřen především na bezpečnou manipulaci se všemi běžnými brzdovými kapalinami typu DOT3, DOT4 a DOT 5.1 na glykolové bázi. Přístroj ATE FB 30 EDR k plnění a odvzdušňování brzdové kapaliny pracuje přímo s kanystry na brzdovou kapalinu o objemech 5, 20 a 30 litrů, které se v přístroji třmenem bezpečně upevňují. Není proto zapotřebí žádného časově náročného přelévání brzdové kapaliny.

Kromě ATE kanystrů na brzdovou kapalinu lze pracovat také s ostatními běžně prodávanými kanystry. Speciální držák zajišťuje bezpečné usazení sacího nástavce do kanystru. V těsnícím gumovém kuželu je integrován speciální odvzdušňovací ventil, který do kanystru s brzdovou kapalinou propouští vzduch pouze v případě odčerpávání brzdové kapaliny. Tímto způsobem lze zamezit nekontrolovanému proudění vzduchu do kanystru. V případě vyprázdnění používaného kanystru na brzdovou kapalinu se přístroj ATE FB 30 EDR automaticky vypíná. To zajišťuje, že se do brzdového systému nedostane žádný vzduch. Výrazný akustický signál, společně se signální kontrolkou, signalizují potřebu výměny kanystru s brzdovou kapalinou.

Praktické jsou bočně umístěné držáky na těle přístroje na plnicí hadici a síťový kabel, stejně jako na každé straně tři upevňovací úchyty na odvzdušňovací adaptéry. Na přístroji se nachází praktická odkládací deska na malé díly či nářadí. Snadnou a pohodlnou manipulaci s přístrojem ATE FB 30 EDR umožňují velká zadní kola společně s ergonomickým držadlem. ATE FB 30 EDR se dodává včetně odvzdušňovacího adaptéru č. 20 (vozy vyrobené v Evropě).

Výhody:

- Přednastavené stupně tlaku umožňují rychlou a efektivní práci
- Manuálně volitelné stupně tlaku odpovídají požadavkům aplikace v rozmezí 0,4 - 3,5 baru
- Přístroj je vhodný pro všechny běžně prodávané brzdové a spojkové systémy
- Je provozovatelný se všemi běžnými síťovými napětími
- Dodávají se rozličné síťové kabely, specifické pro jednotlivé země
- Elektronická regulace tlaku (EDR) umožňuje konstantní pracovní tlak
- Přístroj je vhodný k aplikaci brzdových kapalin s nízkým stupněm viskozity
- Přístroj lze používat s rozličnými kanystry s brzdovými kapalinami
- Automatické koncové vypnutí přístroje s výstražnou akustickou signalizací při prázdném kanystru
- Signální kontrolky pro příslušné provozní stavy
- Držáky na síťový kabel, plnicí hadice a pro šest odvzdušňovacích adaptérů

Rozsah dodávky:

- Kompletní přístroj (bez kanystru s brzdovou kapalinou)
- Síťový kabel se zástrčkou typu Schuko
- Návod k obsluze
- Odvzdušňovací adaptér č: 20 (vozy vyrobené v Evropě)

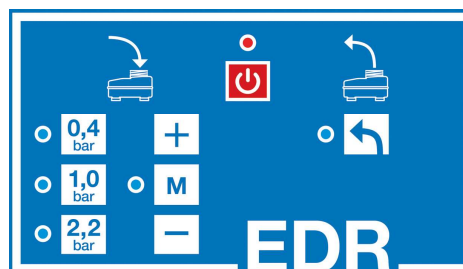
Kontrolní značka: CE**Technická data:**

Náplň brzdové kapaliny:	5 - 30 litrů
Provozní napětí:	100 - 240 V ~ , 50 - 60 Hz
Průtok čerpadla:	1,1 l/min
Elektronický regulátor tlaku (EDR), stupně tlaku:	0,4 baru, 1,0 bar a 2,2 bary
Automatické vypnutí čerpadla:	Při poklesu hladiny kapaliny pod cca 9 mm
Délka síťového kabelu:	5 m
Délka plnicí hadice:	3,5 m
Rozměry: v x d x š	915 x 440 x 365 mm
Hmotnost:	16 kg
Hluk:	66 dB(A)

Elektrický odvzdušňovací přístroj brzdových systémů FB 30S s integrovaným odsávacím okruhem



Číslo položky: 03.9302-3015.4
Krátké objednací číslo: 740313



Výměna brzdové kapaliny v moderních vozidlech s elektronickými brzdovými systémy si vyžaduje nasazení moderních servisních přístrojů. Nový přístroj ATE FB 30S zaujímá v porovnání s ostatními přístroji pro odvzdušňování a plnění brzdových systémů mimořádně špičkovou pozici na trhu, a to díky aplikované inovativní technologii "Elektronické Regulace Tlaku" (EDR - Elektronischen Druck Regelung) s variabilními a stanovenými stupni tlaku, jakož i integrovanému odsávacímu okruhu.

Pomocí centrálního, ergonomického ovládacího panelu se nový přístroj ATE FB 30S řídí mezi funkcemi odsávání a plnění/odvzdušnění. Signální kontrolky signalizují zvolené funkce. Všechny funkce jsou na ovládacím poli přehledně uspořádané.

Pro plnění, proplachování a odvzdušňování brzdové soustavy jsou k dispozici tři tlakové stupně: 0,4/1,0 /2,2 baru. Kromě toho je k dispozici variabilní nastavení tlaku v rozmezí 0,4 - 3,5 barů. Manometr umožňuje kontrolu zvoleného tlaku.

Aktuálně aplikované brzdové kapaliny s nízkým stupněm viskozity představují vysoké požadavky na bezpečnost funkcí naplňování a odvzdušňování brzdových soustav. Vývoj přístroje ATE FB 30S byl především zaměřen na bezpečnou funkci se všemi běžně prodávanými brzdovými kapalinami typu DOT 3, DOT 4 a DOT 5.1. ATE FB 30S k plnění a odvzdušňování brzdové kapaliny pracuje přímo s kanystru na brzdovou kapalinu o objemech 5, 20 a 30 litrů, které bezpečně upevňují tělu přístroje. Není proto zapotřebí časově náročného přelévání brzdové kapaliny. Kromě ATE kanystrů na brzdovou kapalinu lze pracovat také s ostatními běžně prodávanými kanystry. Speciální držák zajišťuje bezpečné usazení sacího nástavce v kanystru. Do těsnicího gumového kuželu je integrován speciální odvzdušňovací ventil, který propouští vzduch do kanystru pouze v případě odčerpávání brzdové kapaliny. Tímto způsobem se zamezí nekontrolovanému proudění vzduchu do kanystru. V případě vyprázdnění používaného kanystru na brzdovou kapalinu se přístroj ATE FB 30S automaticky vypíná.

Tím je zajištěno to, že se do brzdového systému nedostane žádný vzduch. Výrazný akustický signál, společně s rozsvícenou signalizační kontrolkou, signalizují potřebu výměny kanystru s brzdovou kapalinou. Profesionálně provedená výměna brzdové kapaliny zahrnuje také čištění vyrovnávací nádržky. Z vyrovnávací nádržky se musí odsát stará a znečištěná brzdová kapalina. K odsávání znehodnocené brzdové kapaliny se používá samostatně integrované robustní čerpadlo. Pomocí vysouvací spirálové hadice (o délce cca 3 metry) lze snadno odsávat také obtížně dostupná místa ve vyrovnávací nádrži. Filtr integrovaný do odsávací hadice, chrání odsávací čerpadlo před velkými částicemi nečistot. Odsávaná brzdová kapalina se sbírá v průhledné zachytávací nádobě o objemu 2,2 litry. Zachytávací nádoba je součástí ATE likvidačního systému pro staré brzdové kapaliny a lze ji bez problémů vyprázdnit. Běžné vyprázdnění zachytávací nádoby lze kromě toho provést také pomocí závitového uzávěru.

Držáky po stranách přístroje ATE FB 30S umožňují praktické upevnění plnicí hadice a síťového kabelu. K tomu patří také tři úchyty na odvzdušňovací adaptéry na každé straně. Na přístroji se nachází praktická odkládací deska na malé díly či nářadí. Snadnou a pohodlnou manipulaci s přístrojem ATE FB 30S umožňují velká zadní kolečka spolu s ergonomickým držadlem.

Výhody:

- Rychlá a snadná práce díky pevným úrovním tlaku
- Ručně volitelné tlakové stupně podle aplikace 0,4 - 3,5 baru
- Přístroj je vhodný pro všechny běžně brzdové a spojkové systémy
- Odsávání použité brzdové kapaliny
- Je provozovatelný se všemi běžnými síťovými napětími.
- Dodávají se rozličné síťové kabely, specifické pro dané země
- Elektronická regulace tlaku (EDR) umožňuje konstantní pracovní tlak
- Přístroj je vhodný k aplikaci brzdových kapalin i s nízkým stupněm viskozity
- Přístroj lze použít s různými typy nádob a kanystrů s brzdovou kapalinou
- Automatické koncové vypnutí přístroje s výstražnou akustickou signalizací při prázdném kanystru
- Kontrolky signalizují příslušné provozní stavy přístroje
- Držák na síťový kabel, plnicí hadice a úchyty pro odvzdušňovací adaptéry

Rozsah dodávky:

- Kompletní přístroj včetně zachytávací nádoby (bez kanystru s brzdovou kapalinou)
- Návod k obsluze
- Odvzdušňovací adaptér č. 20 (vozy vyrobené v Evropě)

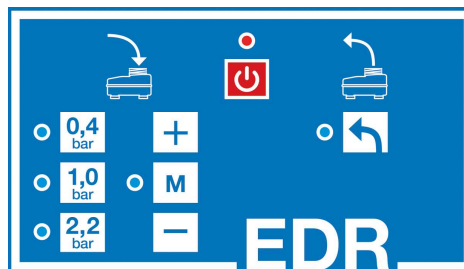
Kontrolní značka: CE

Technická data:	
Náplň brzdové kapaliny:	5 - 30 litrů
Provozní napětí:	100-240 V ~, 50 - 60 Hz
Průtok čerpadla:	min. 50 l/h při 2 barech protitlaku
Průtok sacího čerpadla:	cca. 1,0 l/min - 230 V ~, 50-60 Hz
Elektronický regulátor tlaku (EDR), stupně tlaku:	0, 0,4 baru, 1,0 bar a 2,2 bary
Automatické vypnutí čerpadla:	Při poklesu hladiny kapaliny pod cca 9 mm
Délka síťového kabelu:	5 m
Délka plnicí hadice:	3,5 m
Rozměry: v x d x š	915 x 475 x 380 mm
Hmotnost:	16,8 kg
Hluk:	66 dB(A)

Elektrický odvzdušňovací přístroj brzdových systémů FB 30SR s integrovaným odsávacím okruhem



Číslo položky: 03.9302-3025.4
Krátké objednávací číslo: 740314



Výměna brzdové kapaliny v moderních vozidlech s integrovanými elektronickými brzdovými systémy si vyžaduje nasazení moderních servisních přístrojů. Nový přístroj ATE FB 30SR zaujímá v porovnání s ostatními přístroji pro odvzdušňování a plnění brzdových soustav špičkovou pozici na trhu, a to díky aplikované inovativní technologii "Elektronické Regulace Tlaku" (EDR - Elektronischen Druck Regelung) s variabilními a stanovenými stupni tlaku, jakož i integrovanému odsávacímu okruhu. Pomocí centrálního, ergonomického ovládacího panelu se nový přístroj ATE FB 30SR přepíná mezi funkcemi odsávání a plnění/odvzdušňování. Signální kontrolky signalizují zvolenou funkci. Všechny funkce jsou na ovládacím poli přehledně uspořádané. Plnění, proplachování a odvzdušňování brzdové soustavy probíhá ve třech volitelných stupních tlaku: 0,4/1,0/2,2 baru. Kromě toho je k dispozici variabilní nastavení tlaku v rozmezí 0,4 - 3,5 barů. Manometr umožňuje kontrolu zvoleného tlaku.

Aktuálně aplikované brzdové kapaliny s nízkým stupněm viskozity představují vysoké požadavky na bezpečnost funkcí přístroje k plnění a odvzdušňování brzdových soustav. Vývoj přístroje ATE FB 30SR byl zaměřen především na bezpečnou funkci spolu se všemi běžnými brzdovými kapalinami typu DOT 3, DOT4 a DOT 5.1. Přístroj ATE FB 30SR k plnění a odvzdušňování brzdové kapaliny pracuje přímo s kanystru na brzdovou kapalinu o objemech 5, 20 a 30 litrů, které jsou v přístroji bezpečně fixované. Není proto zapotřebí časově náročného přelévání brzdové kapaliny. Kromě ATE kanystrů na brzdovou kapalinu lze pracovat také s ostatními běžně prodávanými kanystru. Speciální držák zajišťuje bezpečné usazení odsávací trysky v kanystru. V těsnícím gumovém kuželu je integrován speciální větrací ventil, který do kanystru s brzdovou kapalinou propouští vzduch pouze v případě odčerpání brzdové kapaliny. Tímto způsobem lze zamezit nekontrolovanému proudění vzduchu do kanystru. V případě vyprázdnění používaného kanystru s brzdovou kapalinou, se přístroj ATE FB 30SR automaticky vypíná. To zajišťuje, že se do brzdového systému nedostane žádný vzduch. Výrazný akustický signál společně s rozsvícennou signalizační kontrolkou signalizují potřebu výměny kanystru.

Profesionálně provedená výměna brzdové kapaliny zahrnuje také čištění vyrovnávací nádržky. Z vyrovnávací nádržky se musí odsát stará a znečištěná brzdová kapalina. K odsávání použité brzdové kapaliny se používá integrované samostatné a obzvláště robustní čerpadlo. Pomocí vysouvací spirálové hadice (o délce cca 3 metry) s dlouhým sacím nástavcem lze snadno odsávat také obtížně dostupná místa ve vyrovnávací nádržce. Integrovaný filtr v odsávací hadici, chrání odsávací čerpadlo před velkými částicemi nečistot. Odsávaná brzdová kapalina se sbírá v průhledné zachytávací nádobě o objemu cca 2,2 litrů. Zachytávací nádoba je součástí ATE likvidačního systému pro staré brzdové kapaliny a lze ji bez problémů vyprázdnit. Běžné vyprázdnění zachytávací nádoby lze kromě toho provést také pomocí závitového uzávěru. Speciální základní deska zabraňuje nehezkému poškrábání kanystrů na brzdovou kapalinu. Bočně umístěné držáky na přístroji ATE FB 30SR na plnicí hadici a síťový kabel nacházejí praktické uplatnění, stejně jako na každé straně tři upevňovací úchyty na odvzdušňovací adaptéry. Na přístroji se nachází praktická odkládací deska na malé díly či nářadí. Bezpečnou a komfortní manipulaci s přístrojem ATE FB 30SR i s plným kanystrem o objemu 30 litrů, umožňují velká přední kolečka a otočná zadní kolečka, společně s ergonomickým držadlem. Přístroj ATE FB 30SR je dodáván s odvzdušňovacím adaptérem č. 20 (vozy vyrobené v Evropě).

Výhody:

- Přednastavené stupně tlaku umožňují rychlou a efektivní práci
- Manuálně volitelné stupně tlaku odpovídají požadavkům aplikace v rozmezí 0,4 - 3,5 barů
- Přístroj je vhodný pro všechny běžně prodávané brzdové a spojkové soustavy
- Odsávání použité brzdové kapaliny
- Elektronická regulace tlaku EDR umožňuje konstantní pracovní tlak
- Přístroj je vhodný pro aplikaci brzdových kapalin i s nízkým stupněm viskozity
- Přístroj lze používat s rozličnými kanystry pro brzdové kapaliny
- Základní deska poskytuje ochranu proti poškrábání
- Automatické koncové vypnutí přístroje s výstražnou akustickou signalizací u prázdného kanystru
- Kontrolky signalizují příslušné provozní stavy přístroje
- Držák na síťový kabel, plnicí hadice a úchyty pro odvzdušňovací adaptéry
- Čtyři manipulační kolečka, z toho dvě otočná

Rozsah dodávky:

- Kompletní přístroj včetně zachytávací nádoby (bez kanystru s brzdovou kapalinou)
- Návod k obsluze
- Síťový kabel se zástrčkou typu Schuko
- Odvzdušňovací adaptér č. 20 (vozy vyrobené v Evropě)

Kontrolní značka: CE

Technická data:	
Náplň brzdové kapaliny:	5 - 30 litrů
Provozní napětí:	100-240 V ~, 50 - 60 Hz
Průtok tlakového čerpadla:	min. 50 l/h při 2 barech protitlaku
Průtok odsávacího čerpadla:	cca. 1,0 l/min - 230 V ~, 50-60 Hz
Elektronický regulátor tlaku (EDR), stupně tlaku:	0, 0,4 baru, 1,0 bar a 2,2 bary
Automatické vypnutí čerpadla:	Při poklesu hladiny kapaliny pod cca 9 mm
Délka síťového kabelu:	5 m
Délka plnicí hadice:	3,5 m
Rozměry: v x d x š	915 x 475 x 380 mm
Hmotnost:	16,9 kg
Hluk:	66 dB(A)

Odvzdušňovací přístroj na stlačený vzduch FB 5p



Číslo položky: 03.9302-1350.4
Krátké objednací číslo: 740230

Odvzdušňovací přístroj ATE FB 5p je konstruován pro 5 litrů brzdové kapaliny, která je vytlačována tlakem vzduchu. Lze jej jednoduše přenášet díky vhodnému držáku. Je vybaven tlakoměrem vnitřního i provozního tlaku. Tento typ je velmi výhodnou alternativou k ATE elektrickým plničkám. Díky rozsáhlému ATE příslušenství je možné servisovat jak spojkové, tak i brzdové systémy, včetně ABS, ESP a EDS. Podobně lze i jednoduše vyzkoušet těsnost systémů či proměřit nízký tlak v okruhu.

Na práci s přístrojem ATE FB 5p stačí jedna pracovní síla. Velkou výhodou tohoto přenosného zařízení je, nezávislost na elektrické síti a lze s ním tedy pracovat i mimo servis.

ATE FB 5p pracuje jako tlaková nádoba, kde je tlakový vzduch od kapaliny oddělen membránou. Tím je zajištěno, že se vzduch nikdy nemůže dostat do brzdového systému. Objem vzduchu plně dostačuje na vytlačení 5-ti litrů brzdové kapaliny.

Tlak lze odečíst na tlakoměru. Výstupní tlak lze regulovat a sledovat na manometru provozního - plnicího tlaku. Délka plnicí hadice je 3,5 m. Samozřejmostí je, že veškeré materiály použité na typu ATE FB 5p jsou odolné všem typům brzdových kapalin na glykolové bázi.

Součástí dodávky k ATE FB 5p je adaptér číslo 20 (vozy vyrobené v Evropě)

Výhody:

- Mobilní a nezávislý na elektrické energii
- Levnější řešení
- Robustní konstrukce
- Po naplnění je mobilní a nezávislý na dodávce elektřiny
- Levnější alternativa k elektrickým přístrojům

Rozsah dodávky:

- Kompletní přístroj
- Návod k obsluze
- Odvzdušňovací adaptér č.: 20 (vozy vyrobené v Evropě)

Technická data:

Náplň brzdové kapaliny:	5 litrů
Provozní tlak:	6,5 barů
Pracovní tlak:	2 bar (nastavitelný 0 - 3 bary)
Délka pracovní hadice:	3,5 m
Celková výška:	510 mm
Průměr:	310 mm
Hmotnost:	10 kg

Síťový kabel STANDARD



Číslo položky: 03.9302-9201.2
Krátké objednací číslo: 740298

Síťový kabel je vybaven zástrčkou v souladu s CEE 7/4 (zástrčka Schuko) a přípojkou do zásuvky dle IEC-60320 C13. Zástrčka Schuko je vhodná do všech běžně používaných zásuvek v Evropě.

Síťová zásuvka je vybavena pojistkou. Tím se účinně zamezí neúmyslnému uvolnění spoje.

Sada adaptérů na nádržku brzdové kapaliny "STANDARD"



Číslo položky: 03.9302-0800.3
Krátké objednací číslo: 740271

Technická data:

Délka kabelu: 4,5 m

Síťový kabel ŠVÝCARSKO

Délka kabelu: 4,5 m

Číslo položky 03.9302-9202.2

Krátké objednací číslo 740299

Síťový kabel UK

Délka kabelu: 4,5 m

Číslo položky 03.9302-9203.2

Krátké objednací číslo 740300

ATE sada "STANDARD" obsahuje 2 kusy nejdůležitějších adaptérů na vyrovnávací nádržky, včetně jedné přídavné hadice pro odvzdušnění systému v opačném směru a jedné plnicí pistole. Vše jako sada, přehledně uloženo v plastovém kufru.

Výhody:

- Nejdůležitější odvzdušňovací příslušenství v kompletní sadě
- Přehledné uspořádání

Rozsah dodávky:

- Plastový kufřík
- Adaptéry:
číslo 55A = 03.9302-0906.3 / 740097
číslo 50S = 03.9302-0927.2 / 740120
- Přídavná hadice= 03.9302-0704.2 / 740012
- Plnicí pistole= číslo 03.9302-0792.2 / 740323

Bezpečnost: Po ukončení práce musí být na vyrovnávací nádržku nasazen zpět originální uzávěr!

Sada adaptérů na nádržku brzdové kapaliny "PLUS"



Číslo položky: 03.9302-0802.3
Krátké objednací číslo: 740296

ATE 4 dílná sada "PLUS" nejdůležitějších bajonetových adaptérů na vyrovnávací nádržky brzdové kapaliny pro nejběžnější asijské vozy a pro evropské vozy na asijské platformě (např. Ford, Renault). Jedno zaslepovací víčko je možné použít během mytí motoru k utěsnění expanzní nádržky. Adaptéry jsou uloženy přehledně v plastovém kufříku.

Výhody:

- Nejdůležitější od vzdušňovací příslušenství pro největší podíl vozidel vyrobených v Asii v kompletní sadě
- Včetně zaslepovacího adaptéru
- Přehledné uspořádání

Rozsah dodávky:

- Plastový kufřík
- Typy adaptérů:
 - číslo 31A = 03.9302-0935.2 / 740285
 - číslo 61A = 03.9302-0923.2 / 740116
 - číslo 77A = 03.9302-0938.2 / 740220
 - číslo 86A = 03.9302-0946.2 / 740235
- Zaslepovací adaptér:
 - číslo 67 = 03.9302-0784.2 / 740071

Bezpečnost: Po ukončení práce musí být na vyrovnávací nádržku nasazen zpět originální uzávěr!

Adaptéry na nádržku brzdové kapaliny „E-Mobility“



Číslo položky: 03.9302-0803.3
Krátké objednací číslo: 740336

Sada adaptérů na nádržku brzdové kapaliny ATE „E-Mobility“ obsahuje čtyři vybrané adaptéry na nádržku brzdové kapaliny. Tím je pokryta velká část současných elektromobilů a hybridních vozidel na evropském trhu automobilů. Adaptéry na nádržku brzdové kapaliny jsou přehledně uspořádány ve stabilním plastovém kufříku, a tedy kdykoli připravené k použití. Pomocí QR kódu umístěného na kufříku si můžete vyvolat nejvhodnější vozidlo pro použití. Při výběru adaptérů byla speciálně brána v úvahu vozidla s vysokým počtem homologací, např.: Renault Zoe, VW e-Golf / ID3 / ID4, Tesla Model 3 / Model S, Hyundai Kona, Nissan Leaf, BMW I3 a mnoho dalších.

Výhody:

- Přehledné a praktické uspořádání v plastovém kufříku
- Sada nejdůležitějších adaptérů na nádržku brzdové kapaliny pro většinu elektromobilů a hybridních vozidel

Rozsah dodávky:

- Plastový kufřík
- Adaptér na nádržku brzdové kapaliny:
č. 11A = 03.9302-0921.2 / 740114
č. 38A = 03.9302-0740.2 / 740042
č. 61A = 03.9302-0923.2 / 740116
č. 77A = 03.9302-0938.2 / 740220

Set k minerálním olejům



Číslo položky: 03.9302-0720.3
Krátké objednací číslo: 740232

Tento ATE speciální set je určen pro odvzdušňování a plnění systémů s minerálními oleji ve spojení s elektrickým odvzdušňovacím přístrojem FB 15. Všechny součásti tohoto setu jsou pro tento účel navrženy tak, aby byly odolné právě vůči minerálním olejům.

Odvzdušňovací adaptér je opatřen pilovitým závitem o průměru 45 mm. Přídavná hadice umožňuje připojit odvzdušňovací přístroj k odvzdušňovacímu ventilu a odvzdušňovat tak v opačném směru. Plnicí pistole, která je součástí setu, usnadňuje práci při doplňování brzdové kapaliny do vyrovnávací nádržky. V setu jsou přiloženy náhradní těsnění pro odvzdušňovací adaptér a přídavnou hadici.

Rozsah dodávky:

- Adaptér 45 mm
- Plnicí pistole
- Přídavná hadice
- Náhradní těsnění pro adaptér
- Náhradní těsnění pro přídavnou hadici

Přídavná hadice



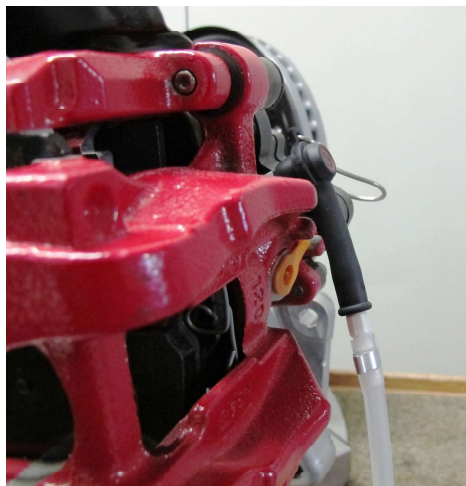
Číslo položky: 03.9302-0704.2
Krátké objednávací číslo: 740012

U některých brzdových a spojkových systémů je nutné odvzdušňovat hydraulický systém v opačném směru, než jako obvykle od hlavního spojkového válce k pomocnému spojkovému válečku. ATE přídavná hadice umožňuje připojit odvzdušňovací přístroj přímo k odvzdušňovacímu ventilku brzdového nebo spojkového systému.

ATE adaptér 90° s odvzdušňovací hadicí



Číslo položky: 03.9302-0541.3
Krátké objednávací číslo: 750014



ATE odvzdušňovací hadice 90° s adaptérem je užitečným příslušenstvím při odvzdušňování v těsných konstrukčních prostorech. Adaptér má krátký konstrukční tvar pouze 19 mm a umožňuje tak odebírání brzdové kapaliny v těžko přístupných místech.

Výhody: Žádné přehnutí hadice

Rozsah dodávky: Adaptér se svorkou se dvěma oušky a hadicí – připravený k přímé montáži

ATE adaptér 90° - náhradní díl

Číslo položky	03.9302-0540.1
Krátké objednávací číslo	750013

Odvzdušňovací hadice



Číslo položky: 03.9302-0538.1
Krátké objednací číslo: 750008

ATE odvzdušňovací hadice je náhradní díl k ATE odpouštěcím a sběrným nádobám 03.9302-1424.2 / 740151 a 03.9302-0516.2 / 750005. Odvzdušňovací hadice může být vlivem svého opotřebování při opravách netěsná nebo prasklá. Náhradní odvzdušňovací hadice se jednoduše vymění za původní hadici.

Technická data:

Délka: 700 mm

Odpouštěcí nádoba



Číslo položky: 03.9302-1424.2
Krátké objednací číslo: 740151

ATE odpouštěcí nádoba se silikonovou hadicí se upevňuje na odvzdušňovací ventilek a slouží k odpuštění a odvzdušňování brzdového systému. Nádoba je průhledná, což umožňuje optickou kontrolu stavu naplnění nádoby. Silikonová koncová hadice je flexibilní a umožňuje zachytávání brzdové kapaliny u různých průměrů odvzdušňovacích ventilků. Optickou kontrolou je možné zjistit, zda již ze systému vytéká čistá brzdová kapalina bez nečistot a bublin. Objemová stupnice na nádobce umožňuje určit přesné množství odsáté brzdové kapaliny.

Technická data:

Objem: 2,2 litrů

Plnicí pistole



Číslo položky: 03.9302-0792.2
Krátké objednávací číslo: 740323

ATE plnicí pistole, s připojením k odvzdušňovacímu přístroji pomocí rychlospojky, umožňuje pohodlné, přesné plnění a doplňování vyrovnávacích nádržek. Páčkové ovládání plnicí pistole umožňuje měnit dávkování a množství brzdové kapaliny i do špatně přístupných vyrovnávacích nádržek.

Výhody:

- Pohodlné páčkové ovládání
- Přesné dávkování
- Pomocí připojení pistole přímo na hadici plnicího přístroje je zabráněno možnému přelití brzdové kapaliny

Odsávací balónek



Číslo položky: 03.9314-5900.3
Krátké objednávací číslo: 760068

ATE odsávací balónek slouží k odsávání staré brzdové kapaliny z vyrovnávací nádržky vozidla. Nezbytný pracovní krok před výměnou brzdové kapaliny nebo odvzdušňováním, aby se nečistoty nedostaly do celého brzdového systému. Vhodné použití také při zatlačování pístku brzdíče během oprav na brzdovém systému, kdy za určitých podmínek, musí být brzdová kapalina odsáta, aby nedošlo k přetečení brzdové kapaliny z vyrovnávací nádržky. ATE odsávací balónek je ideální pomocník pro nastavení hladiny brzdové kapaliny na značku "Max" ve vyrovnávací nádržce po všech servisních úkonech na brzdovém systému.

Odsávací láhev



ATE odsávací lahev slouží k odsátí staré brzdové kapaliny z vyrovnávací nádržky vozidla. Ideální pracovní pomůcka pro odsávání brzdové kapaliny, speciálně u velkých vyrovnávacích nádržek s velkým objemem brzdové kapaliny. Nezbytné při výměně nebo odvodu brzdové kapaliny tak, aby se nečistoty nedostaly do celého brzdového systému. Vhodné také pro použití při zatlačování pístku brzdíče během oprav na brzdovém systému, kdy za určitých podmínek musí být brzdová kapalina odsáta, aby nedošlo k přetečení brzdové kapaliny z vyrovnávací nádržky. ATE odsávací láhev je možné použít také pro nastavení hladiny brzdové kapaliny na značku "Max" ve vyrovnávací nádržce po všech servisních úkonech na brzdovém systému.

Technická data:

Obsah:	0,5 litru
--------	-----------

Číslo položky: 03.9314-5910.3
Krátké objednací číslo: 760069

Sada klíčů na odvzdušňovací ventilký



Číslo položky: 03.9314-1500.3
Krátké objednáčíslo: 760041

Kombinované ATE klíče na odvzdušňovací ventilký umožňují povolení všech ventilků i v zúžených prostorách. Šestiboké provedení očkového klíče umožňuje pohodlné a bezpečné nasazení na odvzdušňovací ventilký, aniž by došlo k jejich poškození.

Výhody:

- Očko je v šestibokém provedení pro bezpečné nasazení bez poškození odvzdušňovacích ventilků

Rozsah dodávky:

- 6 klíčů v sadě o velikosti 7, 8, 9, 11, 12 a 14 mm
- Ochranné pouzdro

Speciální sada klíčů na odvzdušňovací ventilký



Číslo položky: 03.9314-1510.3
Krátké objednací číslo: 760103



ATE speciální sada zalomených očkových odvzdušňovacích klíčů. Díky své délce a speciálnímu zalomení umožňují tyto klíče pohodlné otevření a uzavření odvzdušňovacích ventilků bez nutnosti demontáže kola. ATE speciální klíče v šestihranném provedení zaručují bezpečné nasazení na odvzdušňovací ventilký, aniž by došlo k jejich poškození.

Výhody:

- Díky své délce a zalomení umožňují použití bez nutnosti demontáže kola
- Šestihranné provedení zaručuje bezpečné nasazení na odvzdušňovací ventilký, aniž by došlo k jejich poškození

Rozsah dodávky:

- 5 klíčů o rozměru 7, 8, 9, 10 a 11 mm

Vylévací hrdlo



Číslo položky: 03.9314-5940.3
Krátké objednací číslo: 760070

Vylévací hrdlo slouží k přelévání brzdové kapaliny do ATE odvzdušňovacích přístrojů z 5 a 20 litrových ATE kanystrů s brzdovou kapalinou. Při přelévání nebo dolévání brzdové kapaliny není zapotřebí používat dalších pomůcek (trychtýř).

Výhody:

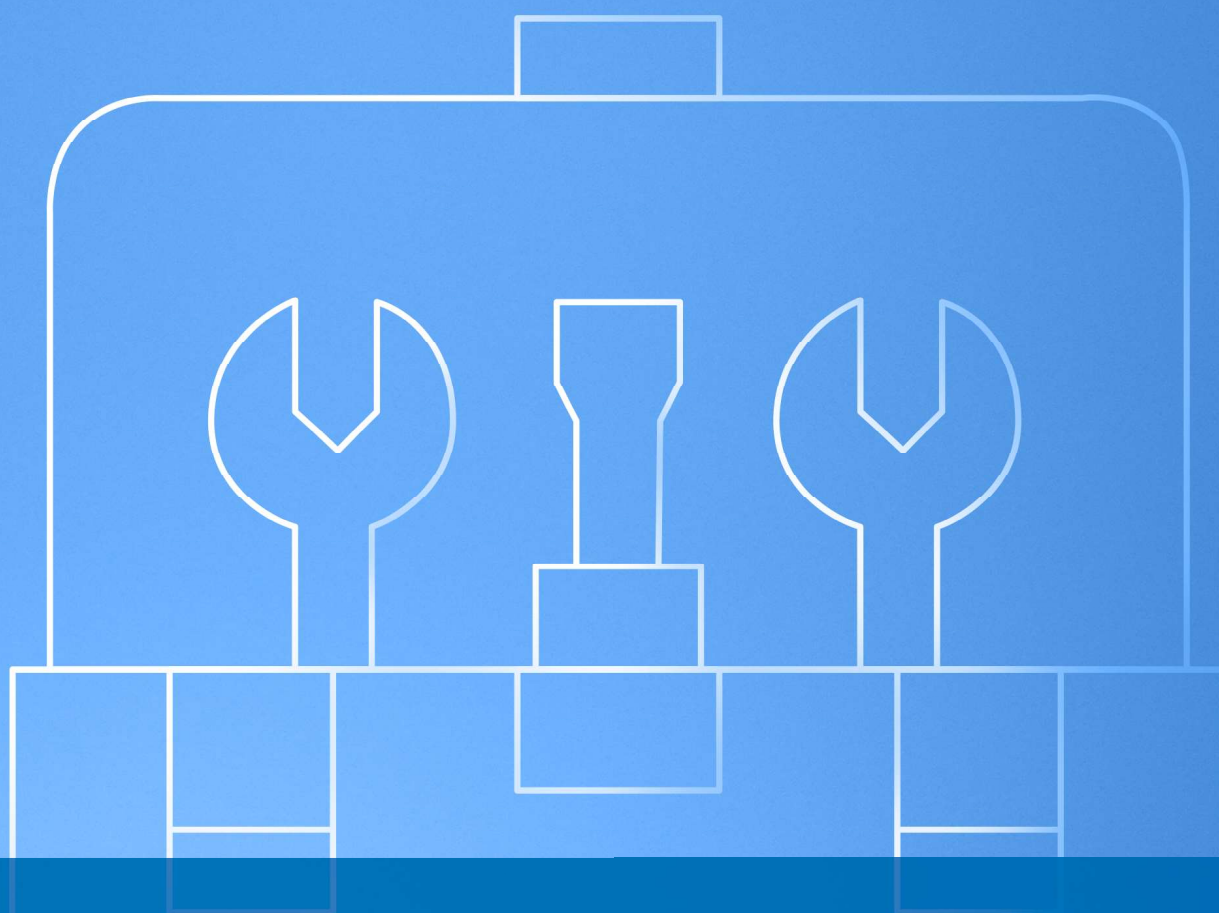
- Čisté a přesné plnění plnicích přístrojů
- Bez potřeby jiných trychtýřů

Vypouštěcí kohout sudu



ATE vypouštěcí kohout pro vypouštění brzdové kapaliny z 30, 50 a 200 litrových ATE sudů. 700 mm dlouhá hadice na vypouštění sudů slouží pro přepouštění brzdové kapaliny do plnicích přístrojů.

Číslo položky: 03.9314-5950.3
Krátké objednávací číslo: 760071



Přípravky pro likvidaci použité brzdové kapaliny

Zařízení pro likvidaci brzdové kapaliny - System 220



Číslo položky: 03.9302-0504.3
Krátké objednáč. číslo: 750001

Koncový uzávěr sudu na likvidaci odpadu s rychlospojkou



Číslo položky: 03.9302-0522.1
Krátké objednáč. číslo: 750011

Stará brzdová kapalina je poměrně hodnotnou látkou a však pouze v případě, je-li skladována odděleně od jiných kapalin. Pro její sběr je tedy zapotřebí uzavřený sběrný systém. Toto je vlastnost systému ATE 220. Systém ATE 220 se sestává z 2,2 litrové sběrné nádoby a 220 litrového barelu s rychlospojkou.

Sběrná nádoba má odolnou silikonovou hadici pro nasazení na odvzdušňovací ventil a vespu rychlospojku pro usazení na sběrné potrubí pro rychlé a pohodlné vyprázdnění. Obsah sběrné nádoby 2,2 litru umožňuje odvzdušňování i více vozidel. Po naplnění barelu je nutné tento barel odevzdat příslušné firmě pro likvidaci použitých brzdových kapalin.

Výhody:

- Použitá brzdová kapalina je hodnotnou odpadovou surovinou
- Redukuje náklady na likvidaci odpadů
- Nepoškozuje životní prostředí

Rozsah dodávky:

- 220 litrový zásobník
- Závěsná nádoba 2,2 litrů

ATE uzávěr sudu s rychlospojkou umožňuje adaptaci 2-násobných a 4-násobných vyprazdňovacích přípojek na ATE sběrnou nádobu staré brzdové kapaliny.

Technická data:

Vnější průměr: 69,5 mm

Zařízení pro likvidaci brzdové kapaliny - Systém 222



Číslo položky: 03.9302-0506.3
Krátké objednací číslo: 750002

2-násobný vypouštěcí nástavec



Číslo položky: 03.9302-0521.2
Krátké objednací číslo: 750007

Stará brzdová kapalina je poměrně hodnotnou látkou pouze však, je-li skladována odděleně od jiných kapalin. Pro její sběr je tedy zapotřebí uzavřený systém. Toto je vlastnost systému ATE 222. Systém ATE 222 se sestává ze dvou 2,2 litrových sběrných nádob a 220 litrového barelu se dvěma rychlospojkami.

Každá sběrná nádoba má odolnou silikonovou hadici pro nasazení na odvzdušňovací ventil a vespodu rychlospojku pro usazení na sběrné potrubí pro vyprázdnění. Obsah sběrné nádoby 2,2 litru umožňuje odvzdušnění i více vozidel. Po naplnění barelu je nutné tento barel odevzdat příslušné firmě pro likvidaci použitých brzdových kapalin.

Výhody:

- Použitá brzdová kapalina je hodnotnou odpadovou surovinou
- Redukuje náklady na likvidaci odpadů
- Nepoškozuje životní prostředí

Rozsah dodávky:

- 220 litrový zásobník
- 2 závěsné nádoby po 2,2 litrech
- 2-místný vyprazdňovací nástavec

Náhradní díl k systému likvidace brzdové kapaliny ATE 222, který umožňuje současné vypouštění dvou sběrných nádob s použitou brzdovou kapalinou do sběrného sudu. Možný doplněk i pro systém ATE 220.

Výhody: 2 sběrné nádoby mohou být současně nasazeny a vyprazdňovány

Zařízení pro likvidaci brzdové kapaliny - System 224



Číslo položky: 03.9302-0508.3
Krátké objednací číslo: 750003

4-násobný vypouštěcí nástavec



Číslo položky: 03.9302-0520.2
Krátké objednací číslo: 750006

Stará brzdová kapalina je poměrně hodnotnou látkou a však pouze v případě, je-li skladována odděleně od jiných kapalin. Pro její sběr je tedy zapotřebí uzavřený systém. Toto je vlastnost systému ATE 224. Systém ATE 224 se sestává ze čtyř 2,2 litrových sběrných nádob a 220 litrového barelu se čtyřmi rychlospojkami.

Sběrná nádoba má odolnou silikonovou hadici pro nasazení na odvzdušňovací ventil a vespu du rychlospojku pro usazení na sběrné potrubí pro rychlé a pohodlné vyprázdnění. Obsah sběrné nádoby 2,2 litru umožňuje odvzdušňování i více vozidel. Po naplnění barelu je nutné tento barel odevzdat příslušné firmě pro likvidaci použitých brzdových kapalin.

Výhody:

- Separátní likvidace starých brzdových kapalin
- Použitá brzdová kapalina je hodnotnou odpadovou surovinou
- Redukuje náklady na likvidaci odpadů
- Nepoškozuje životní prostředí

Rozsah dodávky:

- 220 litrový zásobník
- 4 závěsné nádoby po 2,2 litrech
- 4-místný vyprázdňovací nástavec

ATE 4-násobný vypouštěcí nástavec je usazen přímo na ATE sudu sběrného systému použitých brzdových kapalin. Umožňuje současně vyprázdňovat čtyři odpouštěcí nádoby. ATE 4-násobný vypouštěcí nástavec lze objednat jako náhradní díl pro ATE sběrný systém 224 nebo jako doplněk pro systém ATE 220 a 222.

Výhody:

- Umožňuje současně vyprázdňovat čtyři odpouštěcí nádoby do jednoho ATE sběrného místa

2,2 litrová odpouštěcí nádoba

Náhradní díl pro všechny ATE sběrné systémy pro likvidaci použité brzdové kapaliny.

Technická data:

Objem: 2,2 litrů



Číslo položky: 03.9302-0516.2
Krátké objednací číslo: 750005

Sběrný sud 220 litrů

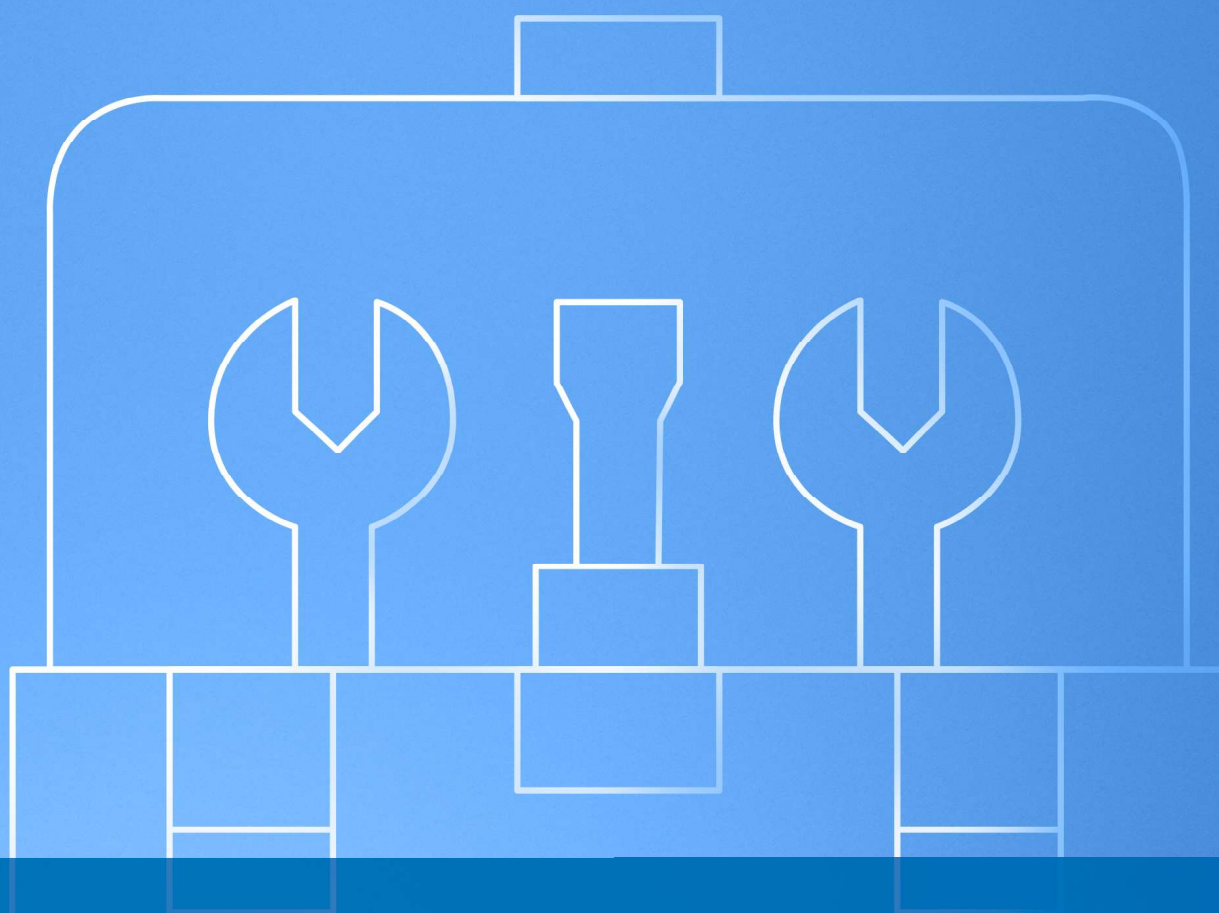
Náhradní sud pro všechny ATE sběrné systémy.

Technická data:

Objem: 220 litrů



Číslo položky: 03.9302-0514.2
Krátké objednací číslo: 750004

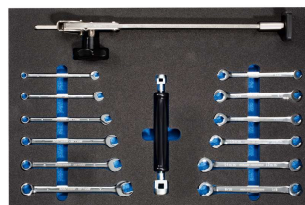


Speciální přípravky na brzdy

ATE servisní vozík



Číslo položky: 03.9314-4940.4
Krátké objednáací číslo: 760201



Díky ATE servisnímu vozíku jsou okamžitě po ruce všechny důležité nástroje a přípravky potřebné pro profesionální servis brzd. Servisní vozík má 7 zásuvek, z nichž pět je vybaveno ATE brzdovým a servisním nářadím a dvě zásuvky jsou k dispozici pro uložení jiného nářadí. Pro rychlé použití během oprav je nářadí v jednotlivých zásuvkách tematicky uspořádáno a rozděleno na kategorie čištění, zpětné nastavení, pertlování brzdového potrubí a měření/montáž. ATE přípravky jsou uloženy v měkkých pěnových vložkách. Tvarované pěnové vložky umožňují rozpoznat okamžitou absenci přípravku, který není uložen v zásuvce na svém místě. Stabilní pracovní plocha na vozíku umožňuje provádět menší servisní práce přímo u vozidla.

Rozsah dodávky: Systémová zásuvka 1

- 03.9314-3000.3 / 760172 - Sada montážních pouzder pro integrovaná ložiska
- 03.9310-0016.4 / 760155 - Ruční pertlovací přípravek
- 03.9310-0010.3 / 760023 - Mini řezačka brzdového potrubí
- 03.9310-0021.3 / 760181 - Odstraňovač otřepů
- 03.9310-0010.1 / 760101 - Ohýbačka brzdového potrubí
- 03.9314-0050.3 / 760170 - Sada ručních úderových šroubováků
- 03.9314-0100.3 / 760171 - Sada nástrčných klíčů s ráčnou
- 03.9314-5972.3 / 760202 - ATE LED pracovní svítidla
- 03.9314-4941.1 / 760224 - Tvarovaná vložka 342 x 519 x 35 mm - pro zásuvku 1

Systémová zásuvka 2

- 03.9310-0060.3 / 760028 - Svorka na brzdovou hadici
- 03.9314-4950.3 / 760049 - Přípravek pro zatlačení pístku
- 03.9314-4960.3 / 760177 - Pneumatický přípravek pro zpětné zatlačení pístku brzděče - sada
- (sada obsahuje: pneumatický přípravek pro zpětné zatlačení pístku brzděče, univerzální 2 pinový adaptér 03.9314-4962.2 / 760197, univerzální 3 pinový adaptér 03.9314-4963.2 / 760198)
- 03.9314-4942.1 / 760225 - Tvarovaná vložka 342 x 519 x 35 mm - pro zásuvku 2

Systémová zásuvka 3

- 03.9314-1320.3 / 760039 - Drátěný kartáč
- 03.9314-1395.1 / 760154 - Čistící kartáč "ATE"
- 03.9314-1396.1 / 760169 - Čistící kartáč "LUCAS"
- 03.9314-1300.3 / 760038 - Pilník na třmeny kotoučové brzdy
- 03.9314-1343.4 / 760182 - Čistící sada nábojů kol 2.1
- 03.9314-1370.4 / 760156 - Sada pro čištění dosedacích ploch nábojů kol 4
- 03.9314-4943.1 / 760226 - Tvarovaná vložka 342 x 519 x 35 mm - pro zásuvku 3

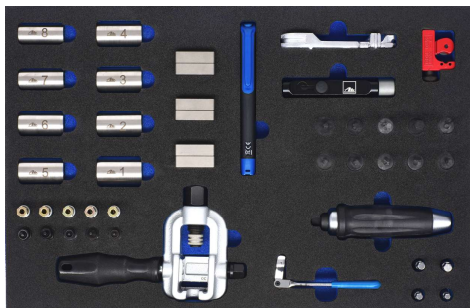
Systémová zásuvka 4

- 03.9301-0200.1 / 760130 - Testovací karta na magnetické senzorové kroužky
- 03.9314-0011.3 / 760174 - Digitální posuvné měřítko na měření tloušťky brzdových kotoučů
- 03.9304-0034.2 / 760093 - Mikrometr s velkým rozsahem
- 03.9314-0019.2 / 760092 - Magnetický držák mikrometru
- 03.9314-0022.1 / 760094 - Rovinná měrka
- 03.9314-5750.3 / 760067 - Napínací kleště pružin čelistí bubnové brzdy
- 03.9309-0080.3 / 760087 - Kleště na lanko ruční brzdy
- 03.9309-0090.3 / 760105 - Montážní kleště na pera
- 03.9314-4944.1 / 760227 - Tvarovaná vložka 342 x 519 x 35 mm - pro zásuvku 4

Systémová zásuvka 5

- 03.9309-0051.3 / 760104 - Montážní přípravek na talířky pružin
- 03.9310-0050.3 / 760027 - Sada klíčů na brzdové trubky
- 03.9314-1500.3 / 760041 - Sada klíčů na odvzdušňovací ventily
- 03.9312-0100.4 / 760032 - Držák brzdového pedálu
- 03.9314-4945.1 / 760228 - Tvarovaná vložka 342 x 519 x 35 mm - pro zásuvku 5

ATE servisní vozík - systémová vložka 1



Číslo položky: 03.9314-4941.2
Krátké objednávací číslo: 760215

S touto systémovou vložkou máte všechny důležité přípravky a nástroje potřebné pro montáž ihned po ruce. ATE přípravky a nástroje jsou přehledně uloženy v měkkých pěnových vložkách a připraveny k okamžitému použití. Další výhodou těchto vložek je, že případně chybějící přípravky a nástroje jsou okamžitě rozpoznány.

ATE servisní vozík - systémová vložka 2



Číslo položky: 03.9314-4942.2
Krátké objednávací číslo: 760216

Rozsah dodávky:

- 03.9314-3000.3 / 760172 - Sada montážních pouzder pro integrovaná ložiska
- 03.9310-0016.4 / 760155 - Ruční pertlovací přípravek
- 03.9310-0010-3 / 760023 - Mini řezačka brzdového potrubí
- 03.9310-0021.3 / 760181 - Odstraňovač otřepů
- 03.9310-0010.1 / 760101 - Ohýbačka brzdového potrubí
- 03.9314-0050.3 / 760170 - Sada ručních úderových šroubováků
- 03.9314-0100.3 / 760171 - Sada nástrčných klíčů s ráčnou
- 03.9314-5972.3 / 760202 - ATE LED pracovní svítilna
- 03.9314-4941.1 / 760224 - Prázdná tvarovaná vložka 342 x 519 x 35 mm - pro zásuvku 1

S touto systémovou vložkou máte všechny důležité přípravky a nástroje potřebné pro montáž ihned po ruce. ATE přípravky a nástroje jsou přehledně uloženy v měkkých pěnových vložkách a připraveny k okamžitému použití. Další výhodou těchto vložek je, že případně chybějící přípravky a nástroje jsou okamžitě rozpoznány.

Rozsah dodávky:

- 03.9310-0060.3 / 760028 - Svorka na brzdovou hadici
- 03.9314-4950.3 / 760049 - Přípravek pro zatlačení pístku
- 03.9314-4960.3 / 760177 - Pneumatický přípravek pro zpětné zatlačení pístků brzděče - sada
- (sada obsahuje: pneumatický přípravek pro zpětné zatlačení pístku brzděče, univerzální 2 pinový adaptér 03.9314-4962.2 / 760197, univerzální 3 pinový adaptér 03.9314-4963.2 / 760198)
- 03.9314-4942.1 / 760225 - Prázdná tvarovaná vložka 342 x 519 x 35 mm - pro zásuvku 2

ATE servisní vozík - systémová vložka 3



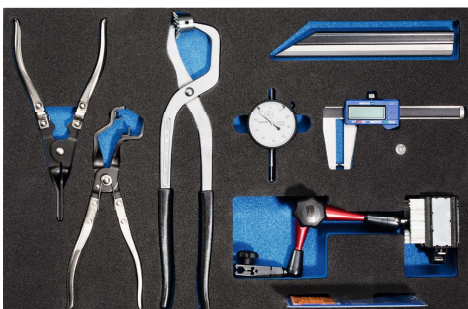
Číslo položky: 03.9314-4943.2
Krátké objednací číslo: 760217

S touto systémovou vložkou máte všechny důležité přípravky a nástroje potřebné pro montáž ihned po ruce. ATE přípravky a nástroje jsou přehledně uloženy v měkkých pěnových vložkách a připraveny k okamžitému použití. Další výhodou těchto vložek je, že případně chybějící přípravky a nástroje jsou okamžitě rozpoznány.

Rozsah dodávky:

- 03-9314-1320-3 / 760039 - Speciální drátěný kartáč
- 03.9314-1395.1 / 760154 - Čistící kartáč "ATE"
- 03.9314-1396.1 / 760169 - Čistící kartáč "LUCAS"
- 03-9314-1300-3 / 760038 - Pilník na třmeny kotoučové brzdy
- 03.9314-1343.4 / 760182 - Čistící sada nábojů kol 2.1
- 03.9314-1370.4 / 760156 - Sada pro čištění dosedacích ploch nábojů kol 4
- 03.9314-4943.1 / 760226 - Prázdná tvarovaná vložka 342 x 519 x 35 mm - pro zásuvku 3

ATE servisní vozík - systémová vložka 4



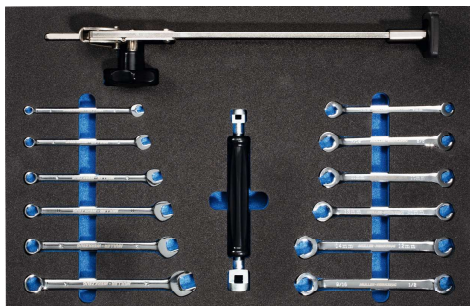
Číslo položky: 03.9314-4944.2
Krátké objednací číslo: 760218

S touto systémovou vložkou máte všechny důležité přípravky a nástroje potřebné pro montáž ihned po ruce. ATE přípravky a nástroje jsou přehledně uloženy v měkkých pěnových vložkách a připraveny k okamžitému použití. Další výhodou těchto vložek je, že případně chybějící přípravky a nástroje jsou okamžitě rozpoznány.

Rozsah dodávky:

- 03.9301-0200.1 / 760130 - Testovací karta na magnetické senzorové kroužky
- 03.9314-0011.3 / 760174 - Digitální posuvné měřítko na měření tloušťky brzdových kotoučů
- 03.9304-0034.2 / 760093 - Mikrometr s velkým rozsahem
- 03.9314-0019.2 / 760092 - Magnetický držák mikrometru
- 03.9314-0022.1 / 760094 - Rovinná měrka
- 03.9314-5750.3 / 760067 - Napínací kleště pružin čelistí bubnové brzdy
- 03.9309-0080.3 / 760087 - Kleště na lanko ruční brzdy
- 03.9309-0090.3 / 760105 - Montážní kleště na pera
- 03.9314-4944.1 / 760227 - Prázdná tvarovaná vložka 342 x 519 x 35 mm - pro zásuvku 4

ATE servisní vozík - systémová vložka 5



Číslo položky: 03.9314-4945.2
Krátké objednací číslo: 760219

S touto systémovou vložkou máte všechny důležité přípravky a nástroje potřebné pro montáž ihned po ruce. ATE přípravky a nástroje jsou přehledně uloženy v měkkých pěnových vložkách a připraveny k okamžitému použití. Další výhodou těchto vložek je, že případně chybějící přípravky a nástroje jsou okamžitě rozpoznány.

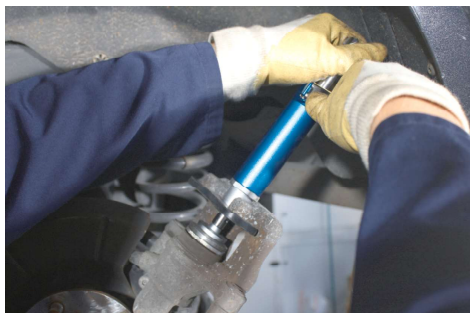
Rozsah dodávky:

- 03.9309-0051.3 / 760104 - Montážní přípravek na talířky pružin
- 03.9310-0050.3 / 760027 - Sada klíčů na brzdové trubky
- 03.9314-1500.3 / 760041 - Sada klíčů na odvzdušňovací ventily
- 03.9312-0100.4 / 760032 - Držák brzdového pedálu
- 03.9314-4945.1 / 760228 - Prázdná tvarovaná vložka 342 x 519 x 35 mm – pro zásuvku 5

Pneumatická sada pro zpětné zatlačení pístků brzdě



Číslo položky: 03.9314-4960.3
Krátké objednací číslo: 760177



Aby nedošlo k poškození integrovaného seřizovacího mechanismu u brzdě s ruční parkovací brzdou (tzv. kombinované brzdě), musí být pístek během zatlačování do původní pozice tlačem a zároveň otáčen. Pneumatická sada pro zpětné zatlačení pístků je pro zmíněný pracovní úkon vhodným přípravkem. Díky plynule nastavitelnému vřetenu najde tento ATE přípravek uplatnění u brzdových třmenů s pravým, ale i s levým závitem. Dva vyměnitelné univerzální adaptéry lze použít u všech běžných modelů vozidel. ATE pneumatickou sadu pro zpětné zatlačení pístků brzdě lze používat i u běžných plovoucích třmenů.

Výhody:

- Komfortní a rychlé provedení práce díky pneumatickému vřetenu
- Automatické vyrovnání různých stoupání závitů
- Manuálně nastavitelný otáčivý pohyb
- Optimální upevnění díky pryžové desce opěrného ložiska
- Univerzální použití
- Vhodné pro zpětné nastavení pístků s pravým i levým závitem
- Dva univerzální adaptéry pro všechna provedení brzdových třmenů
- Ke zpětnému otáčení a zatlačování pístků brzdě

Rozsah dodávky:

- Pneumatický přípravek pro nastavení do výchozí polohy (03.9314-4961.3 / 760196)
- Univerzální 2kolíkový adaptér (03.9314-4962.2)
- Univerzální 3kolíkový adaptér (03.9314-4963.2)

Technická data:

Univerzální adaptér	2 Pin
Průměr kolíku:	4 mm
Výška kolíku:	3 mm
Min. odstup kolíků:	11,2 mm
Max. odstup kolíků:	29,7 mm
Průměr krytu:	47 mm
Výška krytu:	10,5 mm

Přípravek pro zpětné zatlačení pístků brzdě



Číslo položky: 03.9314-4999.4
Krátké objednáací číslo: 760133



Aby nedošlo k poškození seřizovacího mechanismu třmenů s integrovanou parkovací brzdou (tzv. kombinované brzdě), je třeba pístek brzdě nejenom zatlačovat, ale současně se musí během zasouvání otáčet pístkem. ATE sada přípravků je pro tento účel ideálním pomocníkem. Sada obsahuje jedno vřeteno na brzdové třmeny s pravostranným závitem, jedno vřeteno s levostranným závitem a devět výměnných adaptérů. Sadu lze použít u všech běžných modelů vozidel a je možné s ní zatlačovat i pístky běžných plovoucích třmenů.

Výhody:

- Univerzální využití
- Pro pravo a levostranné zpětné nastavení brzdě
- 9 různých nástavců pro běžně používané brzdě
- 3 volná místa v kufříku pro uložení dalších nástavců

Rozsah dodávky:

- 9 adaptérů
- Pravostranné vřeteno
- Levostranné vřeteno
- Tlačná destička
- Kovový kufřík

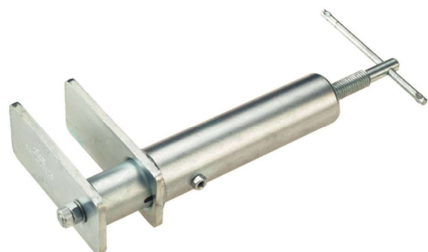
Přípravek pro zatlačení pístku s levým závitem



Číslo položky: 03.9314-4994.2
Krátké objednáací číslo: 760135

Náhradní vřeteno pro zatlačení pístku u kombinovaných brzdě s levým závitem. Náhradní díl k ATE sadě zatlačovacích přípravků (03.9314-4999.4 / 760133).

Přípravek na zatlačení pístku brzdě



Číslo položky: 03.9314-4950.3
Krátké objednací číslo: 760049



Při výměně brzdových destiček je nutné zatlačit pístek brzdě až na doraz. ATE přípravek pro zatlačení pístku slouží ke zpětnému zatlačení pístku do brzdě kotoučové brzdy, a to bez poškození pístku či manžety. Ideální přípravek pro zatlačování pístků brzdě u elektrické parkovací brzdy, kde je dovoleno používání přípravků, které pístek pouze zatlačí, ale neotáčí.

Výhody:

- Žádné poškození dílů při zpětném zatlačování pístku brzdě
- Jednoduchá obsluha
- Univerzální použití

Upozornění:

- Nikdy nepoužívat pro zpětné zatlačení pístků nevhodné montážní páky, šroubováky nebo nevhodné nářadí, protože hrozí poškození dílu!

Kleště na otočení pístku brzdě



Číslo položky: 03.9314-5700.3
Krátké objednací číslo: 760064

ATE kleště pro natočení pístků v brzdě slouží k nastavení odsazených pístků do správné polohy. Pro nastavení je nutná ATE 20° úhlová nastavovací měrka.

ATE nastavovací kleště mají pevné a bezpečné rukojeti, kalené zuby a jsou nastavitelné podle velikosti pístku pomocí aretačního mechanismu.

Výhody:

- Nastavitelné na 3 rozsahy v závislosti na velikosti pístku
- Bezpečné uchycení pístku brzdě

Pilník na třmen kotoučové brzdy



Číslo položky: 03.9314-1300.3
Krátké objednací číslo: 760038



Před montáží brzdových destiček musejí být vodící plochy pro brzdové destičky na třmenu a v držáku brzdíče vždy absolutně čisté. Pomocí pilníku na třmen kotoučové brzdy odstraníte rychle a jednoduše veškeré nečistoty. ATE jednostranný speciální pilník zamezuje poškození prachové manžety. Speciální hrubé zuby pilníku umožňují jednoduchou a čistou práci.

Výhody:

- Speciální konstrukce pilníku eliminuje možnost poškození prachovky
- Rychlé a jednoduché vyčištění vodících ploch brzdového třmenu

Technická data:

Délka 1	150 mm
Délka 2	260 mm
Šířka	12 mm
Výška	6 mm

Ocelový drátěný kartáč



Číslo položky: 03.9314-1320.3
Krátké objednací číslo: 760039



Před montáží nových brzdových destiček musejí být vodící plochy a šachty brzdíče i držáku precizně vyčištěny. ATE ocelový kartáč slouží k odstranění nečistot.

Výhody:

- K čištění třmenů kotoučové brzdy
- Vysoký čistící výkon díky silným drátěným štětinám
- Úzké provedení pro těsné šachty třmenů kotoučové brzdy
- Délka 225 mm

Upozornění:

- Kartáč s vyhnutými dráty může poškodit gumová těsnění, je nutné jej vyměnit!

Mosazný drátěný kartáč



Číslo položky: 03.9314-1321.3
Krátké objednací číslo: 760214

Před montáží nových brzdových destiček se musí vyčistit vodící plochy pro brzdové destičky u brzdových třmenů a na držácích brzdíčů do kovového lesku. ATE mosazný kartáč umožňuje precizní odstranění nečistot také z hliníkových brzdových třmenů.

Výhody:

- K čištění hliníkových brzdových třmenů
- Měkké mosazné štětiny jsou šetrné k hliníkovým a kovovým materiálům
- Úzké provedení kartáče pro úzké šachty brzdových třmenů

Vytahovací přípravek na brzdové destičky



Číslo položky: 03.9314-6100.3
Krátké objednací číslo: 760073

ATE vytahovací přípravek brzdových destiček slouží k vyjmutí zarezlých destiček z brzdíče. Jeho použitím předejdete poškození brzdíče nebo brzdového kotouče a zranění při práci.

Výhody:

- Univerzální použití
- Vyrážecí tyč s integrovaným kládívem bez nebezpečí zranění

Technická data:

Průměr vytahovacího čepu: 5,0 mm

Čistící kartáč "LUCAS"



Číslo položky: 03.9314-1396.1
Krátké objednací číslo: 760169



U plovoucích třmenů typu "LUCAS" se používají namazané vodící kolíky. Ty jsou utěsněny ochrannými manžetami. V případě poškozených ochranných manžet dochází u ke korozi vodících pouzder v držáku brzdového třmenu. V důsledku toho dochází ke ztížení chodu vodících kolíků v brzdovém třmenu a tím k dalším problémům s brzdou.

Pomocí ATE čistícího kartáče na brzdové třmeny "LUCAS" lze vodící pouzdra efektivně vyčistit. Z důvodů zachování stanoveného průměru vodících pouzder se nesmí tyto otvory žádným způsobem rozšiřovat. Pro použití ATE čistícího kartáče je nejvhodnějším aku šroubovák s max. 700 otáčkami za minutu. Směr otáčení vždy nastavit vpravo. Čištění trvá několik sekund.

Výhody:

- Speciálně stanovený průměr pro LUCAS třmeny
- Čisté vodící pouzdro se zachovanými rozměry
- Vysoká úspora času

Upozornění:

- Před použitím ATE čistícího kartáče je nejprve nutné z vodících pouzder odstranit mazivo
- K trvalému promazávání vyčištěných vodících pouzder se smí používat pouze mazivo schválené výrobcem vozu

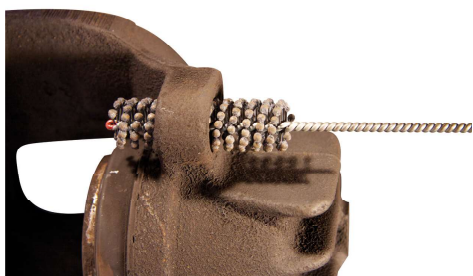
Bezpečnost:

- Maximální počet otáček: 350-700 otáček za minutu
- Pouze s otáčkami doprava (po směru hodinových ručiček)

Čistící kartáč "ATE"



Číslo položky: 03.9314-1395.1
Krátké objednací číslo: 760154



Po určitém kilometrovém proběhu vozidla je nutné vyměnit veškerá gumová vodící pouzdra u ATE plovoucích třmenů. Objímky pouzder bývají na třmenech zkorodované. Z tohoto důvodu bývají vodící pouzdra poškozena nebo zdeformována a vodící kolíky v nich vážnou a nemohou se volně pohybovat. Třmen tak následně nemá správnou funkci, což vede k dalším problémům s brzdami.

Po demontáži starých vodících pouzder je nutné následně tyto objímky pouzder na brzdovém třmenu precizně vyčistit pomocí ATE čistícího kartáče. ATE čistící kartáč je nejlépe upevnit do aku šroubováku s max. 700 otáčkami za minutu. Směr otáčení vždy nastavit vpravo. Čištění trvá několik sekund. Po vyčištění objímek pouzder v brzdovém třmenu je nutno tyto objímky lehce potřít ATE montážní pastou (ATE Bremszylinder-Paste) pro brzdové systémy. Tak je zamezeno vzniku další koroze a je možné snadněji namontovat nová vodící pouzdra.

Upozornění:

- Pozor: Nikdy nemazat vnitřní stranu gumových vodících pouzder nebo vodící kolíky u ATE brzdových třmenů! Tyto klzné plochy musí zůstat v suchém stavu!

Bezpečnost:

- Maximální otáčky: 350-700 otáček za minutu
- Používat pouze ve směru otáčení hodinových ručiček

Sada pro čištění dosedacích ploch nábojů kol 1



Číslo položky: 03.9314-1330.4
Krátké objednací číslo: 760109



ATE čistící sada číslo 1 je ideální přípravek pro rychlé, bezpečné a levné očištění dosedací plochy náboje kola ještě před montáží brzdového kotouče.

Dosedací plocha na náboji musí být před montáží kotouče kovově lesklá tak, aby kotouč dosedl přesně na rovinu. Jen tak bude zabezpečeno, že kotouč na náboji nebude házet přes toleranci. ATE sada na čištění nábojů kol číslo 1 se skládá z držáku, který se upíná do vrtačky. Čistící kotouče se upevňují na držák pomocí suchého zipu a středový otvor umožňuje bezpečný pohyb po náboji kola. Tím se zabrání jeho sklouznutí z náboje kola.

Očištění netrvá normálně déle než 10 sekund. Životnost čistícího kotouče je cca 400 nábojů.

Výhody:

- Rychlé čištění dosedacích ploch nábojů kol
- Rychlá a bezpečná práce

Rozsah dodávky:

- 1 držák
- 3 čistící kotouče

Technická data:

Ø vnějšího kotouče:	160 mm
Ø otvoru:	60 mm

Náhradní kotouče sada 1

Ø vnějšího kotouče:	160 mm
Ø otvoru:	60 mm
Rozsah dodávky:	3 kotouče
Číslo položky	03.9314-1331.1
Krátké objednací číslo	760125

Čistící sada nábojů kol 2.1



Číslo položky: 03.9314-1343.4
Krátké objednací číslo: 760182



ATE čistící sada nábojů kol číslo 2.1 je ideálním přípravkem pro rychlé, bezpečné a levné čištění nábojů kol se štefty. Díky tvarovému spojení mezi uchycením objímky a čistícím kotoučem lze přenášet vysoké točivé momenty. Před montáží brzdových kotoučů je nejprve nutné precizně vyčistit dosedací plochu náboje kola. Pouze v takovém případě lze dodržet přísné montážní tolerance a zamezit tak vibracím brzd. ATE čistící sada nábojů kol číslo 2.1 se skládá z hliníkového upínacího držáku na vrtačku a čistících kotoučků.

Čistící kotouče ve dvou velikostech, které jsou součástí čistící sady, se upevní na držák pomocí suchého zipu. Čistící kotouč se pomocí centrálního otvoru bezpečně pohybuje po náboji kola. Tím je zamezeno sklouznutí a zaručena optimální práce v oblasti kolem šteftů. Samotné čištění náboje kola tak netrvá déle než 10 sekund. Životnost čistícího kotoučku přibližně 400 použití.

Výhody:

- Rychlé čištění dosedací plochy náboje kola
- Umožňuje přenos vysokého točivého momentu
- Bezpečná a snadná práce
- Dlouhá životnost čistících kotoučků

Rozsah dodávky:

- Držák
- 5 malých čistících kotoučků
- 6 velkých čistících kotoučků

Technická data:

Průměr velký:	53 mm
Průměr malý:	40 mm

Náhradní kotouče malá sada 2.1

Vnější průměr kotouče:	40 mm
Vnitřní průměr kotouče:	13 mm
Rozsah dodávky:	5 kotouče
Číslo položky	03.9314-1344.1
Krátké objednací číslo	760183

Náhradní kotouče velké sada 2.1

Vnější průměr kotouče:	53 mm
Vnitřní průměr kotouče:	13 mm
Rozsah dodávky:	5 kotouče
Číslo položky	03.9314-1345.1
Krátké objednací číslo	760184

Sada pro čištění dosedacích ploch nábojů kol 3



Číslo položky: 03.9314-1350.4
Krátké objednací číslo: 760111

ATE čistící sada číslo 3 je ideální přípravek pro rychlé, bezpečné a levné očištění dosedacích ploch u velkých průměrů nábojů kol, které se používají např. u VW Transporter nebo u různých modelů vozidel BMW.

Dosedací plocha na náboji musí být před montáží kotouče precizně vyčištěna proto, aby kotouč přesně dosedl. Jen tak bude zabezpečeno, že kotouč na náboji nebude házet přes toleranci. Čistící kotouče se upevňují na přípravek pomocí suchého zipu. Čistící kotouč je veden na náboji kola pomocí středového otvoru a tím se zabrání jeho možnému sklouznutí z náboje kola.

Očištění netrvá déle než 10 sekund. Životnost čistícího kotouče je cca 400 nábojů.

Výhody:

- Rychlé čištění dosedacích ploch nábojů kol
- Rychlá a bezpečná práce

Rozsah dodávky:

- 1 přípravek
- 2 čistící kotouče

Technická data:

Ø velkého vnějšího kotouče:	200 mm
Ø velkého otvoru:	85 mm

Sada náhradních kotoučů k sadě 3

Ø vnějšího kotouče:	200 mm
Ø otvoru:	85 mm
Rozsah dodávky:	2 kotouče
Číslo položky	03.9314-1351.1
Krátké objednací číslo	760128

Sada pro čištění dosedacích ploch nábojů kol 4



Číslo položky: 03.9314-1370.4
Krátké objednací číslo: 760156



ATE čisticí sada dosedacích ploch nábojů kol číslo 4 je ideálním přípravkem pro rychlé, bezpečné a cenově výhodné čištění silně znečištěných nebo zrezivělých ploch nábojů kol. Dosedací plocha náboje kola musí být před montáží brzdového kotouče precizně očištěna. Pouze tak lze splnit a dosáhnout montážní tolerance a vyhnout se možným následným vibracím během brzdění.

ATE čisticí sada dosedacích ploch nábojů kol číslo 4 se skládá ze vzduchové úhlové pistole a 2 bílých čisticích kartáčů (jemné kartáče) a 2 fialových kartáčů (velmi hrubé). Čisticí kartáče jsou k držáku vzduchové pistole upevněny pomocí závitů. Vzhledem k vysokým otáčkám u vzduchové pistole (až 15.000 ot/min) je zaručeno důkladné očištění nábojů kol. Jemné čisticí kartáče a vysoké otáčky zaručují, že čištění každého náboje kola trvá jen několik sekund.

Doplňkové příslušenství ke vzduchové úhlové pistoli umožňuje čištění i na jiných místech na vozidle (např. karoserie), a to pomocí dalších čisticích kartáčů s jinou strukturou. Pro toto použití je doporučena sada čisticích kartáčů na karoserie (03.9314-1371.3 / 760157), která se skládá ze 4 zelených čisticích kartáčů (střední tvrdost) a 4 fialových čisticích kartáčů (hrubý kartáč).

Výhody:

- Rychlé čištění dosedacích ploch nábojů kol
- Efektivní, bezpečná a jednoduchá práce

Rozsah dodávky:

- Vzduchová úhlová pistole
- 2 čisticí kartáče - bílé (jemné kartáče)
- 2 čisticí kartáče (50 mm) - fialové (velmi hrubé kartáče)

Technická data:

Spotřeba vzduchu:	250 l/min
Pracovní tlak:	6,2 baru
Hladina hluku:	85 db(A)

Doplňková čisticí sada na karoserie



Číslo položky: 03.9314-1371.3
Krátké objednací číslo: 760157

Doplňkové příslušenství k čisticí sadě číslo 4 na dosedací plochy nábojů kol. Umožňuje čištění s využitím dalších čisticích kartáčů s jinou tvrdostí na vozidle (např. karoserie). K tomuto účelu je k dispozici sada na karoserie, která se skládá ze 4 zelených čisticích kartáčů (střední tvrdost) a 4 fialových čisticích kartáčů (hrubé kartáče).

Rozsah dodávky:

- 4 čisticí kartáče - zelené (střední tvrdost)
- 4 čisticí kartáče - fialové (hrubé)

Náhradní čistící kotouče - jemné



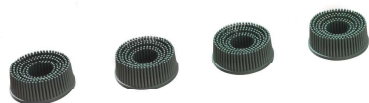
Číslo položky: 03.9314-1372.3
Krátké objednací číslo: 760158

4 náhradní čistící kotouče - bílé (jemné) pro čistící sadu dosedacích ploch nábojů číslo 4

Rozsah dodávky:

- 4 náhradní čistící kartáče - bílé (jemné)

Náhradní čistící kotouče - střední



Číslo položky: 03.9314-1373.3
Krátké objednací číslo: 760159

4 náhradní čistící kotouče - zelené (střední tvrdost) pro čistící sadu dosedacích ploch nábojů číslo 4

Rozsah dodávky:

- 4 čistící kotouče - zelené (střední tvrdost)

Náhradní čistící kotouče - hrubé



Číslo položky: 03.9314-1374.3
Krátké objednací číslo: 760160

4 náhradní čistící kotouče - fialové (hrubé) pro čistící sadu nábojů kol číslo 4

Rozsah dodávky:

- 4 náhradní čistící kotouče - fialové (hrubé)

Náhradní čistící kotouč 50 mm - černý



Číslo položky: 03.9314-1375.3
Krátké objednací číslo: 760165

4 čistící kotouče - černé (hrubé) pro ATE čistící sadu č. 4 na dosedací plochy nábojů kol

Rozsah dodávky:

- 4 čistící kotouče - černé (hrubé)

Technická data:

Průměr kotouče: 50 mm

Náhradní čistící kotouč 75 mm - černý

Rozsah dodávky 4 čistící kotouče - černé (hrubé)

Průměr kotouče: 75 mm

Číslo položky 03.9314-1376.3

Krátké objednací číslo 760166

Náhradní čistící kotouč 50 mm - fialový



Číslo položky: 03.9314-1377.3
Krátké objednací číslo: 760167

Rozsah dodávky:

- 4 čistící kotouče - fialové (velmi hrubé)

Technická data:

Průměr kotouče: 50 mm

Náhradní čistící kotouč 75 mm - fialový

Rozsah dodávky: 4 čistící kotouče - fialové (velmi hrubé)

Průměr kotouče: 75 mm

Číslo položky 03.9314-1378.3

Krátké objednací číslo 760168

4 čistící kotouče - fialové (velmi hrubé) pro ATE čistící sadu č. 4 na dosedací plochy nábojů kol

Čistič přírub ráfků kol 5



Číslo položky: 03.9314-1332.4
Krátké objednací číslo: 760221



ATE čistič přírub ráfků kol číslo 5 je ideálním přípravkem pro rychlé, bezpečné a cenově výhodné čištění dosedacích ploch ráfků. Před samotnou montáží ráfku na brzdový kotouč se doporučuje důkladně očistit tuto dosedací plochu. Pouze tímto způsobem lze dodržet přesně definované tolerance mezi ráfkem a brzdovým kotoučem.

ATE čistič přírub ráfků kol číslo 5 se skládá z držáku, který je možné uchytit do běžné vrtačky a čistícího kotouče. Čistící kotouč se upevňuje na držák pomocí suchého zipu. Čistící kotouč má dlouhou životnost a díky středovému vedení jej lze bezpečně umístit na ráfek. Samotný proces čištění trvá, v závislosti na znečištění, pouze několik sekund.

Výhody:

- Rychlé čištění příruby ráfku
- Bezpečná a efektivní práce
- Celoplošná dosedací plocha
- Velmi dobrý čistící výkon

Rozsah dodávky:

- Upínací talíř
- Čistící kotouč

Technická data:

Ø vnějšího kotouče: 160 mm

Ø otvoru: 50 mm

Sada 5 náhradních podložek

Rozsah dodávky: 3 kotouče

Číslo položky 03.9314-1333.1

Krátké objednací číslo 760222

Sada pro čištění dosedacích ploch nábojů kol 6



Číslo položky: 03.9314-1334.4
Krátké objednací číslo: 760240



Sada na čištění dosedacích ploch nábojů kol číslo 6 je ideálním přípravkem pro rychlé, bezpečné a cenově výhodné čištění nábojů kol s obvodovou drážkou. Před montáží brzdového kotouče je třeba precizně vyčistit nejenom samotnou dosedací plochu náboje kola, ale také vnitřní drážku náboje. Pouze tak lze dodržet montážní tolerance a zamezit tak případným vibracím brzd. Sada na čištění dosedacích ploch nábojů kol číslo 6 obsahuje upínací držák na vrtačku a čistící kotouč, který se pomocí suchých zipů upevní na upínací držák.

Třecí kroužek je přesně přizpůsoben na různé vnitřní drážky nábojů kol a díky excentrickému pohybu umožňuje efektivní a rychlý proces čištění. V dalším pracovním kroku je nutné také očistit vnější dosedací plochy nábojů kol pomocí vhodné sady pro čištění nábojů kol, a to v závislosti na průměru náboje kola. Samotný proces čištění u každého náboje kola trvá pouze několik sekund. Díky celoplošnému kontaktu s nábojem kola je zajištěna dlouhá životnost čistícího kotouče.

Výhody:

- Rychlé čištění vnitřní drážky náboje kola
- Bezpečná a jednoduchá práce
- Celoplošná dosedací kontakt
- Velmi dobrý čistící výkon
- Jeden přípravek pro všechny náboje kol s vnitřní drážkou

Rozsah dodávky:

- Upínací držák
- Čistící kotouč

Technická data:

Ø vnějšího kotouče:	160 mm
Ø otvoru:	95 mm
Vnější průměr:	130 mm

Sada 6 náhradních podložek

Rozsah dodávky:	1 kotouče
Číslo položky	03.9314-1335.1
Krátké objednací číslo	760241

Čisticí sada na náboje kol 7 (1/2")

**Číslo položky: 03.9314-1336.4****Krátké objednací číslo: 760246**

Čisticí sada na náboje kol ATE 7 je ideálním nástrojem pro účinné, bezpečné a levné čištění nábojů kol osobních automobilů.

Dosedací plocha náboje kola musí být před montáží brzdového kotouče očištěna do metalického lesku. Pouze v takových případech lze dodržovat přísné montážní odchylky a zamezit problémům s komfortem. Čisticí sada na náboje kol ATE 7 se skládá z upínacího talíře, který lze pohánět standardním rázovým utahovákem 1/2" (12,5 mm). Čisticí kotouče jsou v upínacím talíři pevně uchycené pomocí suchého zipu. Přenos síly při čištění je zajištěn trvale, beze ztrát a bez prokluzu pomocí speciálních momentových čepů. Vystředění zajišťuje nástroj na náboji kola a zabraňuje tak jeho sklouznutí z náboje kola.

Samotný proces čištění trvá jen několik sekund na jeden náboj kola v závislosti na míře znečištění. Díky celoplošnému kontaktu a robustnímu třecímu materiálu mají čisticí kotouče velmi dlouhou životnost.

Výhody:

- Rychlé a bezpečné použití brusného tělesa díky suchému zipu a momentovým kolíkům
- S uchycením s vnitřním čtyřhranem 12,5 mm (1/2 palce) k uchycení např. na pneumatické, akumulátorové a síťové rázové utahováky
- Minimální tvorba prachu díky brusivu s otevřenými póry a brusným talířům ve tvaru hrnce
- Žádné odletující jiskry

Rozsah dodávky:

- Upínací talíř
- Čisticí kotouče s upínacími čepy

Technická data:

Ø vnějšího kotouče:	160 mm
Ø otvoru:	75 mm

Sada pro čištění dosedacích ploch nábojů kol 8



Číslo položky: 03.9314-1338.4
Krátké objednací číslo: 760254



ATE čistící sada číslo 8 je ideální přípravek pro rychlé, bezpečné a levné očištění dosedací plochy náboje kola ještě před montáží brzdového kotouče.

Dosedací plocha na náboji musí být před montáží kotouče kovově lesklá tak, aby kotouč dosedl přesně na rovinu. Jen tak bude zabezpečeno, že kotouč na náboji nebude házet přes toleranci. ATE sada na čištění nábojů kol číslo 8 se skládá z držáku, který se upíná do vrtačky. Čistící kotouče se upevňují na držák pomocí suchého zipu a středový otvor umožňuje bezpečný pohyb po náboji kola. Tím se zabrání jeho sklouznutí z náboje kola.

Očištění netrvá normálně déle než 10 sekund. Životnost čistícího kotouče je cca 400 nábojů.

Výhody:

- Rychlé čištění dosedacích ploch nábojů kol
- Rychlá a bezpečná práce

Rozsah dodávky:

- 1 držák
- 3 čistící kotouče

Technická data:

Ø vnějšího kotouče:	160 mm
Ø otvoru:	75 mm

Náhradní kotouče sada 8

Ø vnějšího kotouče:	160 mm
Ø otvoru:	75 mm
Rozsah dodávky:	3 kotouče
Číslo položky	03,9314-1339.3
Krátké objednací číslo	760255

Pneumatická vrtačka



Číslo položky: 03.9314-1390.2
Krátké objednací číslo: 760180

ATE pneumatická vrtačka je díky svému silnému točivému momentu ideální pro ATE sady na čištění nábojů kol. Pneumatická vrtačka je vybavena tlumičem hluku dle požadavků v rámci servisních prací. Pneumatická vrtačka umožňuje rychlou, spolehlivou a pohodlnou práci. Pneumatickou vrtačku lze také použít při práci s ATE čistícími kartáči. Pneumatická vrtačka má pravotočivý a levotočivý chod a je vybavena nastavitelným rychloupínacím sklíčidlem, v rozsahu 1,5-13 mm. Přívod tlakového vzduchu je zajištěn přes rychlospojku.

Výhody:

- Velmi praktický přístroj pro práci bez velkého zatížení
- Rukojeť vrtačky v ergonomickém tvaru pro komfortní práci bez velkého zatížení s integrovanou přepínací páčkou chodu (vlevo / vpravo)
- Odvětrávací vedení integrované uvnitř rukojeti vedené směrem dolů
- Rychloupínací sklíčidlo 1,5 - 13 mm
- Velmi intenzivní tah, ideální pro práci s čistícími brusnými kotouči, kartáči atd.
- Plynulá regulace rychlosti
- Rukojeť pro obouruční manipulaci, lze otáčet o 360° a aretovat
- Kryt s nízkou hmotností z dvousložkového plastu, typu 2-K

Rozsah dodávky:

- Pneumatická vrtačka
- Rychloupínací sklíčidlo
- 1/4" rychlospojka
- Rukojeť

Technická data:

Sklíčidlo:	3/8"
Hmotnost:	1,85 Kg
Délka:	230 mm
Přípojný závit:	1/4"
Spotřeba vzduchu:	200 L/min
Počet otáček:	500 U/min
Provozní tlak:	6,3 baru
Hladina hluku:	80 dB(A)

Sada nástrčných klíčů pro vnitřní šestihran s ráčnou



Číslo položky: 03.9314-0101.3
Krátké objednáací číslo: 760245



Velmi často stísněné prostory v oblasti brzdových třmenů ztěžují povolování a utahování vodících kolíků běžnými nástroji.

ATE sada je ideální pro vyšroubování a zašroubování vodících kolíků u plovoucích třmenů. Nástrčné klíče o velikostech 6mm, 7mm, 8mm, 9mm a 11mm zahrnují všechny běžné velikosti klíčů, které se v servisních dílnách používají. Sadu doplňuje ráčna s naklápěcí úhlovou hlavou. Krátké konstrukční provedení nástrčných klíčů a naklápěcí ráčna usnadňují práci i ve stísněných prostorech.

Výhody:

- Klíč s ráčnou s jemným ozubením a naklápěcí hlavici
- Optimální práce ve stísněných prostorech
- Optimalizovaná délka nástavců pro použití u vodících kolíků brzdových třmenů

Rozsah dodávky:

- Klíč s ráčnou
- 5 nástavců na šrouby s vnitřním šestihranem 6mm, 7mm, 8mm, 9mm, 11 mm

Technická data:

Šestihran:	13 mm
------------	-------

Nástavec pro vnitřní šestihran velikosti 7 mm 3/8"



Číslo položky: 03.9314-0030.1
Krátké objednáací číslo: 760095

ATE nástavec pro vnitřní šestihran SW 7 mm (krátký) slouží pro demontáž a montáž vodících kolíků u plovoucích brzdíků. Jeho krátká konstrukce umožňuje pohodlnou práci i ve stísněných prostorech.

Technická data:

Velikost klíče:	7 mm
-----------------	------

Délka:	38 mm
--------	-------

Čtyřhran pro ráčnu:	3/8"
---------------------	------

Nástavec pro vnitřní šestihran velikost 7 mm 1/2"



Číslo položky: 03.9314-0031.1
Krátké objednací číslo: 760096

ATE nástavec pro vnitřní šestihran SW 7 mm (dlouhý) slouží pro demontáž a montáž vodících kolíků u plovoucích brzdíčů. Jeho krátká konstrukce umožňuje pohodlnou práci i ve stísněných prostorech.

Technická data:

Velikost klíče:	7 mm
-----------------	------

Délka:	60 mm
--------	-------

Čtyřhran pro ráčnu:	1/2"
---------------------	------

Montážní kroužky s ochrannou krytkou



Číslo položky: 03.9314-4910.1
Krátké objednací číslo: 760186

Přípravek pro montáž krycích prachovek u ATE pístků brzdíče. Pro současnou generaci ATE brzdových třmenů je přípravek naprosto nezbytným pomocníkem pro bezpečné přitlačení prachovek do pracovní pozice. Montážní pouzdra jsou vybavena speciálním profilem, který je přesně přizpůsoben protiprachové manžetě. ATE montážní pouzdra na protiprachovou manžetu se používají společně s ATE přípravkem pro zatlačení pístků brzdíče (03.9314-4950.3 / 760049).

Objednací číslo: 03.9314-4910.1 / 760186

- Vnější průměr: 47,4 mm
- Vnitřní průměr: 42,8 mm
- Výška: 19,6 mm

Objednací číslo: 03.9314-4911.1 / 760187

- Vnější průměr: 52,6 mm
- Vnitřní průměr: 48,0 mm
- Výška: 19,6 mm

Objednací číslo: 03.9314-4912.1 / 760188

- Vnější průměr: 53,6 mm
- Vnitřní průměr: 49,0 mm
- Výška: 19,6 mm

Objednací číslo: 03.9314-4913.1 / 760189

- Vnější průměr: 57,6 mm
- Vnitřní průměr: 53,2 mm
- Výška: 19,6 mm

Objednací číslo: 03.9314-4914.1 / 760190

- Vnější průměr: 61,6 mm
- Vnitřní průměr: 56,8 mm
- Výška: 19,6 mm

Objednací číslo: 03.9314-4915.1 / 760191

- Vnější průměr: 63,6 mm
- Vnitřní průměr: 58,9 mm
- Výška: 19,6 mm

Objednací číslo: 03.9314-4916.1 / 760192

- Vnější průměr: 69,6 mm
- Vnitřní průměr: 64,8 mm
- Výška: 19,6 mm

Objednací číslo: 03.9314-4917.1 / 760193

- Vnější průměr: 72,6 mm
- Vnitřní průměr: 67,7 mm
- Výška: 19,6 mm

Objednací číslo: 03.9314-4918.1 / 760194

- Vnější průměr: 75,5 mm
- Vnitřní průměr: 70,8 mm
- Výška: 19,6 mm

Objednací číslo: 03.9314-4919.1 / 760195

- Vnější průměr: 81,6 mm
- Vnitřní průměr: 76,9 mm
- Výška: 19,6 mm

Výhody:

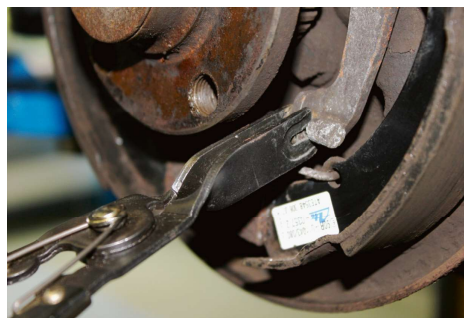
- Montáž ochranné krytky bez následného poškození
- Snadná aplikace
- Rychlá a bezpečná montáž

Rozsah dodávky: 1 ks. montážní kroužek s ochrannou krytkou

Kleště na lanko ruční brzdy



Číslo položky: 03.9309-0080.3
Krátké objednací číslo: 760087



ATE kleště pro nasazení lanka ruční brzdy na páku čelistí bubnové brzdy je velmi praktický pomocný přípravek, který zabraňuje možnosti poškození nesprávnou montáží. Ploché čelisti umožňují bezproblémové zatlačení vratné pružiny brzdového lanka a pohodlné zaháknutí konce lanka do ovládacího mechanismu. Nedojde tak k poškození lanka parkovací brzdy.

Kleště na brzdové pružiny - malé



Číslo položky: 03.9309-0030.3
Krátké objednací číslo: 760003

ATE kleště (pro osobní vozy) umožňují jednoduchou montáž a demontáž pružin brzdových čelistí. Malý otočný talířek je ostře nabroušen a dobře drží na obložení. Oboustranný hák pak umožňuje jednoduché zaháknutí pružiny zleva i zprava.

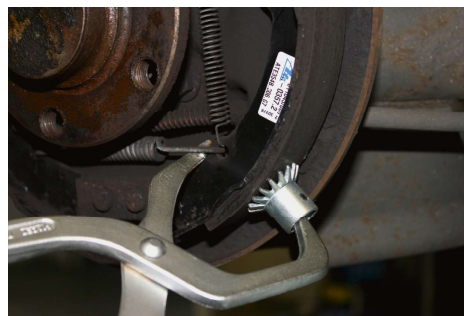
Technická data:

Dráha napnutí cca : 80 mm

Kleště na brzdové pružiny – velké



Číslo položky: 03.9314-5750.3
Krátké objednací číslo: 760067



ATE kleště (pro nákladní vozy) umožňují jednoduchou montáž a demontáž pružin brzdových čelistí. Malý otočný talířek je ostře nabroušen a dobře drží na obložení. Oboustranný hák pak umožňuje jednoduché zaháknutí pružin zleva i zprava.

Technická data:

Dráha napnutí cca: 100 mm

Montážní kleště na pružiny



Číslo položky: 03.9309-0090.3
Krátké objednací číslo: 760105

ATE montážní kleště na pružiny slouží k jednoduché demontáži a montáži zajišťovacích pružných podložek čelistí bubnových brzd systémů Lucas, například u vozidel Mercedes Benz A Klasse. Bez použití těchto kleští je montáž a demontáž téměř nemožná.

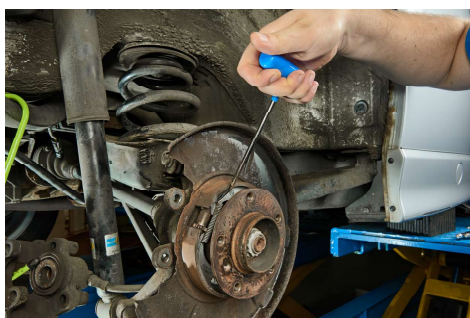
Výhody:

- Vratné pružiny lze u systému LUCAS bezpečně a rychle demontovat i namontovat

Hák na pružiny



Číslo položky: 03.9309-0052.3
Krátké objednací číslo: 760242



ATE hák na pružiny je ideálním přípravkem pro bezproblémovou demontáž a montáž přídržovacích pružin brzdového obložení.

Výhody:

- Zjednodušuje montáž a demontáž přídržovacích pružin brzdových čelistí
- Ergonomický tvar
- Stabilní provedení
- Snižuje pracovní náklady
- Jednoduchá obsluha

Rozsah dodávky: 1 kus

Technická data:

Délka:	200 mm
Šířka:	90 mm

Montážní přípravek na pružiny



Číslo položky: 03.9309-0051.3
Krátké objednací číslo: 760104



ATE montážní přípravek na pružiny je ideálním pomocníkem pro bezproblémovou a bezpečnou montáž a demontáž zabezpečovacích talířků přídržovacích pružin brzdových čelistí. Disponuje dvěma různými velikostmi montážních trychtýřů a díky tomu zajišťuje pohodlnou práci s upevňovacími systémy jak u velkých, tak i u malých talířků pružin.

Montážní přípravek na pružiny AP Lockheed



ATE přípravek slouží k jednoduché demontáži a montáži zajišťovacích pružných podložek čelistí bubnových brzd u systému AP-Lockheed.

Číslo položky: 03.9309-0040.3
Krátké objednací číslo: 760004

Montážní přípravek na pružiny Bosch-Bendix



ATE přípravek slouží k jednoduché demontáži a montáži zajišťovacích pružných podložek čelistí bubnových brzd typů u systému Bosch-Bendix.

Číslo položky: 03.9309-0060.3
Krátké objednací číslo: 760006

Přípravek pro narovnání brzdového potrubí o průměru 4.75 mm



Číslo položky: 03.9310-0035.3
Krátké objednací číslo: 760213



ATE přípravek je optimální pomocník pro narovnávání brzdového potrubí o průměru 4,75 mm (3/16). Brzdové potrubí se obvykle dodává v metráži a smotané do cívky. Pomocí přípravku lze brzdové potrubí efektivně připravit k montáži a na narovnané brzdové potrubí lze snadněji přenést potřebné obrysy vozidla. Smotané brzdové potrubí se jednoduše protáhne přípravkem a výsledkem je narovnané brzdové potrubí, které lze optimálně přizpůsobit k podmínkám na vozidle.

Výhody:

- Zjednodušuje instalaci brzdového potrubí a redukuje pracovní náklady
- Snadná obsluha
- Profesionální výsledek
- Nižší spotřeba materiálu a méně odpadu

Přípravek pro narovnání brzdového potrubí o průměru 6 mm



Číslo položky: 03.9310-0036.3
Krátké objednací číslo: 760239



ATE přípravek je optimální pomocník pro narovnávání brzdového potrubí o průměru 6 mm. Brzdové potrubí se obvykle dodává v metráži a smotané do cívky. Pomocí přípravku lze brzdové potrubí efektivně připravit k montáži a na narovnané brzdové potrubí lze snadněji přenést potřebné obrysy vozidla. Smotané brzdové potrubí se jednoduše protáhne přípravkem a výsledkem je narovnané brzdové potrubí, které lze optimálně přizpůsobit k podmínkám na vozidle.

Výhody:

- Zjednodušuje instalaci brzdového potrubí a snižuje pracovní náklady
- Snadná obsluha
- Profesionální výsledek
- Nižší spotřeba materiálu a méně odpadu

Ruční pertlovací přípravek



Číslo položky: 03.9310-0016.4
Krátké objednací číslo: 760155



Ruční ATE pertlovací přípravek je cenově výhodné zařízení, kterým lze snadno a rychle pertlovat brzdové potrubí o průměru 4,75mm, 5mm a 6mm s koncovými pertlovacími formami E a F podle normy DIN 74234 / ISO 4038.

Pertlovací matrice se umístí a upnou do držáku přípravku. Pertlovací hlavice jsou hladké (ne ozubené), aby nedošlo během pertlování k poškození brzdového potrubí. Samotné pertlování brzdového potrubí probíhá rychle a bezpečně, a to zatočením vřetena s požadovanou pertlovací koncovkou.

Stabilní rukojeť přípravku usnadňuje pertlování i přímo pod vozidlem. Pertlovací přípravek je možné také umístit do svěráku a následně bezpečně pertlovat přímo na pracovním stole. Pro rychlou a nekomplikovanou opravu nebo prodloužení brzdového potrubí (4,75mm) je součástí výbavy 5 mezikusů 10 převlečných šroubů.

Rozsah dodávky:

- Ruční pertlovací přípravek
- Upínací čelisti pro průměr brzdového potrubí 4,75, 5 a 6mm
- Pertlovací koncovky DIN E a DIN F

Profesionální pertlovací přípravek pro dvojité pertlování



Číslo položky: 03.9310-0001.4
Krátké objednací číslo: 760012



Díky revolverovému systému s otočnou tlačnou podložkou a ovládací pákou s excentrem je pertlování zcela jednoduché. Pro bezpečné upnutí brzdového potrubí jsou upínací čelisti hladké (bez ozubení) a tím je zamezeno případnému poškození brzdového potrubí. To znamená, že povrch brzdového potrubí není během samotného pertlování poškozen.

Výhody:

- Pro brzdové trubky o průměru 4,75, 6, 8 a 10 mm
- Revolverové otočné čelisti
- Hladké čelisti - brání poškození vnějšího povrchu brzdového potrubí
- Přehledně uloženo v plastovém kufříku

Rozsah dodávky:

- Plastový kufřík s profily matic
- Excentrický ruční pákový lis s předpínacím přípravkem a revolverovým otočným kroužkem
- 4 druhy upínacích čelistí
- 4 pertlovací koncovky

ATE profesionální pertlovací přípravek pro dvojité pertlování pertluje brzdové potrubí podle formy E a F (DIN 74 234 / ISO 4038) jednoduše a rychle. Je určen pro průměry brzdových trubek 4,75, 6, 8 a 10 mm.

Ráčnová řezačka brzdového potrubí 4,75mm

Číslo položky: 03.9310-0011.3
Krátké objednací číslo: 760244



ATE ráčnová řezačka brzdového potrubí je ideálním nástrojem pro řezání brzdového potrubí o průměru 4,75 mm (3/16"). Díky kompaktní konstrukci a funkci ráčny, lze tuto řezačku brzdového potrubí používat na vozidle i ve stísněných prostorách. Díky pákovému efektu, který poskytuje délka rukojeti, je samotné řezání brzdového potrubí velmi snadné a málo namáhavé.

Výhody:

- Ráčnová řezačka trubek s automatickým nastavením
- Ideální pro stísněné prostory
- Méně namáhavé řezání brzdového potrubí díky pákovému efektu
- Ergonomicky tvarovaná rukojeť

Mini řezačka brzdového potrubí



Číslo položky: 03.9310-0010.3
Krátké objednací číslo: 760023

ATE mini řezačka brzdového potrubí je ideální přípravek pro řezání brzdového potrubí o průměru od 3-16 mm. Díky své kompaktní konstrukci se uplatní i při opravách přímo na vozidle.

Výhody:

- Kompaktní konstrukce se uplatní i při opravách přímo na vozidle

ATE odstraňovač otřepů



Číslo položky: 03.9310-0021.3
Krátké objednací číslo: 760181



ATE odstraňovač otřepů je praktický přípravek umožňující odstraňování otřepů jak z vnitřní, tak i z vnější části brzdového potrubí. Tři nože zajišťují rychlý a snadný průběh prací.

Před samotným pertlováním je nezbytně nutné zbavit brzdového potrubí otřepů. Po použití lze nůž zasunout zpět do rukojeti, což do značné míry snižuje nebezpečí zranění.

Výhody:

- Praktický přípravek a univerzální použití
- Hrot z legované oceli lze úplně zasunout
- Tři čelisti nožů z HSS oceli pro odstranění otřepů z vnější strany brzdového potrubí

Rozsah dodávky:

- Odstraňovač otřepů brzdového potrubí

Technická data:

Délka pouzdra:	145 mm
Materiál pouzdra:	Hliník
Materiál nožů:	HSS ocel
Vnitřní Ø brzdového potrubí:	3 mm - 12 mm
Vnější Ø brzdového potrubí:	4 mm - 14 mm

Kleště na ohýbání brzdového potrubí



Číslo položky: 03.9310-0040.3
Krátké objednací číslo: 760026

Ohýbání brzdových trubek vyžaduje zvláštní opatrnost a smí se provádět pouze pomocí vhodných nástrojů. ATE ohýbací kleště na brzdové potrubí jsou praktickou pomůckou pro ohýbání a montáž brzdového potrubí o průměru 4,75 mm (3/16") i v těch nejtěsnějších prostorech. Tato montážní pomůcka najde uplatnění při ohýbání brzdového potrubí přímo na vozidle nebo například k přidržení brzdového potrubí při jeho odřezávání.

Výhody:

- Ohnutí trubky i v stísněném prostoru
- Možné ohnutí až o 90°
- Vyrovnávání koncovek brzdového potrubí
- Přidržení brzdového potrubí při odřezávání

Ohýbačka brzdového potrubí



Číslo položky: 03.9310-0010.1
Krátké objednací číslo: 760101

Samotné ohýbání brzdového potrubí vyžaduje zvláštní opatrnost a mělo by být prováděno pouze pomocí speciálních přípravků. ATE přípravek je praktickou pomůckou pro ohýbání brzdového potrubí o průměru 4,75 mm (3/16") a 5 mm. Díky své velikosti lze ohýbačku brzdového potrubí používat přímo na vozidle a umožňuje vytvářet i nejmenší poloměry ohybů brzdového potrubí.

Výhody:

- Malý ruční přípravek
- Lze pracovat přímo na vozidle
- Umožňuje ohýbat i malé radiusy

Ohýbačka brzdových trubek



Číslo položky: 03.9310-0030.3
Krátké objednací číslo: 760025

Ohýbání brzdových trubek vyžaduje zvláštní opatrnost a smí se provádět pouze s vhodnými pomůckami. ATE přípravek umožňuje pohodlně ohýbat brzdové potrubí o průměru 4,75 mm (3/16") a 6 mm (1/4") přímo i na vozidle, a to bez zlomení a zúžení.

Sada klíčů na brzdové potrubí



Číslo položky: 03.9310-0050.3
Krátké objednací číslo: 760027

Set otevřených očkových ATE klíčů na brzdové potrubí slouží k povolení velmi pevných spojů. Klíč umožňuje velký moment na matici holendru. Hlava klíče je natočena o 15 stupňů. To umožňuje bezpečné a přesné nasazení klíče v různých montážních polohách.

Rozsah dodávky:

- 6 oboustranných očkových klíčů: 8 + 10mm, 10 + 11mm, 11 + 13mm, 12 + 14 mm, 3/8" + 7/16", 1/2 + 9/16"

ATE speciální samosvorné kleště



Číslo položky: 03.9310-0055.4
Krátké objednací číslo: 760173

ATE speciální samosvorné kleště jsou ideální k povolení poškozených matic a hlavic šroubů. Pomocí speciálně vybroušených čelistí se kleště zakousnou do šroubu či matice, určené k povolení. Pomocí ATE speciálních samosvorných kleští lze velmi snadno povolit protáčející se odvodušňovací ventilkou nebo převlečné matice na brzdových vedeních. Díky možnosti seřízení kloubu, jsou kleště vhodné pro šrouby a matice s průměrem až do 20 mm.

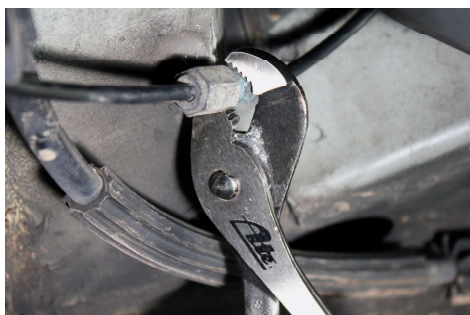
Výhody:

- Velmi praktický nástroj pro práci bez velkého namáhání
- Ergonomická rukojeť
- Speciální uhlíková ocel C1080 pro vysokou pevnost
- Galvanická povrchová úprava pro ochranu proti korozi
- Speciálně vyvinuté čelisti jsou ideální pro zaoblené plochy
- Rychlé seřízení, kloub neprokluzuje
- Čelisti z tvrzené oceli

Rozsah dodávky: ATE speciální samosvorné kleště

Technická data:

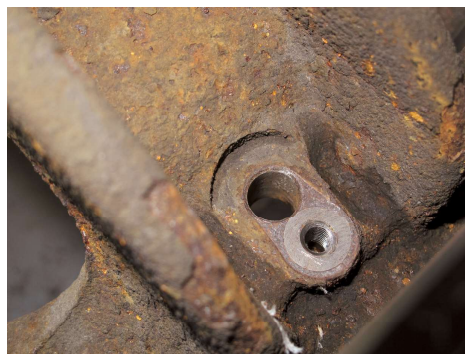
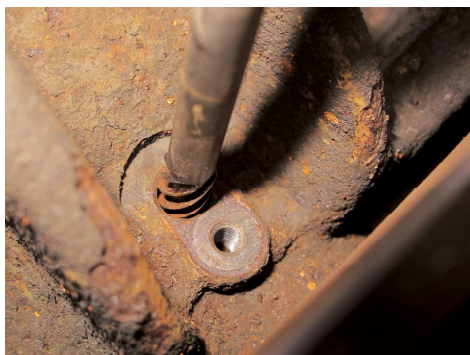
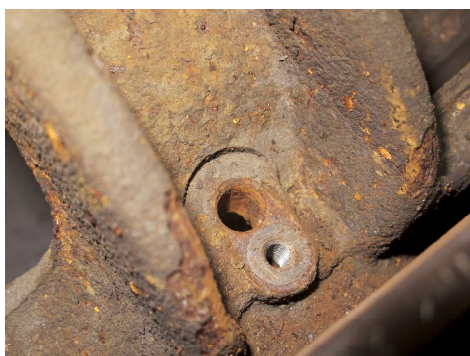
Celková délka:	175 mm
Délka:	11,5 mm
Výška:	7,5 mm
Hmotnost:	180 g



Výstružník 10 mm pro upevnění ABS senzoru



Číslo položky: 03.9301-0005.3
Krátké objednací číslo: 760162



Před montáží nového senzoru ABS je nutné pečlivě vyčistit montážní otvor senzoru, který bývá zkorodován nebo jsou v něm pozůstatky po starém demontovaném senzoru. Sada ATE je na tuto práci ideální.

Vrták s nastavitelným dorazem odvrtá starý například rozlomený senzor a následně výstružníkem několika pohyby vyčistíte otvor pro senzor bez poškození impulzního kola. Ráčna je vybavena jemným chodem, rukojeť lze vyklápat v mnoha úhlech pro precizní práci i v malých prostorech.

Výstružník umožňuje přesné a lícované vyčištění průchozího vřvtu k upevnění senzoru ABS, aniž by došlo k rozšíření průměru průchozího vřvtu nebo k poškození kola senzoru. Tím je zaručena správná výměna senzoru ABS. Vrták má průměr 8 mm a nastavitelný doraz.

Výstružník je určen pro montáž senzorů o průměru 10 mm.

Výhody:

- Úspora času
- Výklopná rukojeť
- Nehrozí poškození impulzního kola
- Efektivní práce
- Kompletní sada

Rozsah dodávky:

- 8 mm vrták s dorazovým pouzdem (včetně imbusového klíče)
- 10 mm výstružník ve speciální délce

Upozornění: Za účelem ochrany otvoru před korozí, doporučujeme potřít tento otvor tenkou vrstvou montážním mazivem ATE Plastilube.

Výstružník 11 mm pro upevnění ABS senzoru



Číslo položky: 03.9301-0008.3
Krátké objednací číslo: 760176



Před montáží nového senzoru ABS je nutné pečlivě vyčistit montážní otvor senzoru, který bývá zkorodován nebo jsou v něm pozůstatky po starém demontovaném senzoru. ATE výstružník je na tuto práci ideální nástroj.

Výstružníkem několika pohyby vyčistíte otvor pro senzor bez poškození impulzního kola. Ráčna je vybavena jemným chodem, rukojeť lze vyklápět v mnoha úhlech pro precizní práci i v malých prostorech.

Tento výstružník je určen pro aplikace na vozidlech VW Group např.: Golf 6,7, Octavia, Leon.

Výhody:

- Úspora času
- Výklopná rukojeť
- Nehrozí poškození impulzního kola
- Efektivní práce
- Průměr 11 mm
- Speciálně pro skupinu vozidel VW

Rozsah dodávky: 11 mm výstružník

Upozornění: Za účelem ochrany otvoru před korozí, doporučujeme potřít otvor tenkou vrstvou montážním mazivem ATE Plastilube.

Výstružník 15x23 mm pro upevnění ABS senzoru



Číslo položky: 03.9301-0006.3
Krátké objednací číslo: 760163

Před montáží nového senzoru ABS je nutné pečlivě vyčistit montážní otvor senzoru, který bývá zkorodován nebo jsou v něm pozůstatky po starém demontovaném senzoru. ATE výstružník je na tuto práci ideální nástroj.

Výstružníkem několika pohyby vyčistíte otvor pro senzor bez poškození impulzního kola. Ráčna je vybavena jemným chodem, rukojeť lze vyklápět v mnoha úhlech pro precizní práci i v malých prostorech.

Tento výstružník je určen pro montáž senzorů o průměru 15 mm. Délka výstružníku je 23 mm.

Výhody:

- Úspora času
- Výklopná rukojeť
- Nehrozí poškození impulzního kola
- Efektivní práce
- Průměr 15 mm

Upozornění: Za účelem ochrany otvoru před korozí, doporučujeme potřít tento otvor tenkou vrstvou montážním mazivem ATE Plastilube.



Výstružník 18x23 mm pro upevnění ABS senzoru



Číslo položky: 03.9301-0007.3
Krátké objednací číslo: 760164

Před montáží nového senzoru ABS je nutné pečlivě vyčistit montážní otvor senzoru, který bývá zkorodován nebo jsou v něm pozůstatky po starém demontovaném senzoru. ATE výstružník je na tuto práci ideální nástroj.

Výstružníkem několika pohyby vyčistíte otvor pro senzor bez poškození impulzního kola. Ráčna je vybavena jemným chodem, rukojeť lze vyklápat v mnoha úhlech pro precizní práci i v malých prostorech.

Tento výstružník je určen pro montáž senzorů o průměru 18 mm. Délka výstružníku je 23 mm.

Výhody:

- Úspora času
- Výklopná rukojeť
- Nehrozí poškození impulzního kola
- Efektivní práce
- Průměr 18 mm

Upozornění: Za účelem ochrany otvoru před korozí, doporučujeme potřít tento otvor tenkou vrstvou montážním mazivem ATE Plastilube.



Výstružník 18x34 mm pro upevnění ABS senzoru ve speciální délce pro vozidla koncernu VAG



Číslo položky: 03.9301-0004.3
Krátké objednací číslo: 760161

Před montáží nového senzoru ABS je nutné pečlivě vyčistit montážní otvor senzoru, který bývá zkorodován nebo jsou v něm pozůstatky po starém demontovaném senzoru. ATE výstružník je na tuto práci ideální nástroj.

Výstružníkem několika pohyby vyčistíte otvor pro senzor bez poškození impulzního kola. Ráčna je vybavena jemným chodem, rukojeť lze vyklápat v mnoha úhlech pro precizní práci i v malých prostorech.

Tento výstružník je určen pro montáž senzorů o průměru 18 mm. Délka výstružníku je 34 mm.

Výstružník je vyroben přesně pro práci na vozidlech VW Group.

Výhody:

- Úspora času
- Výklopná rukojeť
- Nehrozí poškození impulzního kola
- Efektivní práce
- Průměr 18 mm
- Speciálně pro VW

Upozornění: Za účelem ochrany otvoru před korozí, doporučujeme potřít tento otvor tenkou vrstvou montážním mazivem ATE Plastilube.



Sada ručních úderových šroubováků



Číslo položky: 03.9314-0050.3
Krátké objednávací číslo: 760170



Pojistné šrouby bývají často zcela přirezlé k brzdovému kotouči nebo k brzdovému bubnu. Povolování takovýchto přirezlých šroubů pomocí šroubováku provází v praxi značné obtíže. Pomocí ATE sady úderových šroubováků lze bezpečně povolovat zabezpečovací šrouby. Povolovat lze šrouby všech běžných typů: s křížovou hlavou, s vnitřním šestihranem nebo TORX šrouby.

Úderem na šroubovák se natlačí bit do hlavy šroubu šroub se otočí vznikajícím rotačním pohybem šroubováku. Ruční úderový šroubovák a bity jsou vyrobeny z vysoce odolné chrom-vanadové oceli v průmyslové kvalitě.

Výhody:

- 10 bitů pro všechny běžné šrouby běžných brzdových kotoučů a brzdových bubnů
- Přenosné provedení
- Chrom-vanadivá ocel průmyslové kvality

Rozsah dodávky:

- Ruční úderový šroubovák
- 10 bitů
- Vnitřní šestihran: SW 5, 6, 10mm
- Křížový šroub: PZ3, PH3, PH4
- TORX: T-30, T-40, T-45, T-50

Bezpečnost:

- Při používání ručního úderového šroubováku je nezbytně nutné používat ochranné brýle a ochranné rukavice!

Sada montážních pouzder pro integrovaná ložiska



Číslo položky: 03.9314-3000.3
Krátké objednávací číslo: 760172



Na trhu se vyskytují vozidla s integrovaným ložiskem kol v brzdových kotoučích či bubnech. Během montáže může dojít k zaseknutí těchto ložisek na čepu náboje. Při pokusu namontovat brzdový kotouč či buben zpět na čep náboje může dojít k neopravitelnému rozlomení ložiska kola.

Zaseknutí lze bezpečně zamezit pomocí ATE sady montážních pouzder.

Vhodné montážní pouzdro se vybere ze sady podle průměru a zasune se do integrovaného ložiska. Tím dojde k předběžnému seřízení obou vnitřních prstenců ložiska. Následně se brzdový kotouč nebo buben nasune s montážním pouzdem, bez problémů a bez zaseknutí, na koncový hrot závitu čepu náboje (namazaný tenkou vrstvou oleje) až na doraz.

Výhody:

- Žádné poškození integrovaných ložisek kol
- Rychlá a bezpečná montáž
- Pro veškeré aktuální použití
- Vhodné také na díly ostatních výrobců brzd

Rozsah dodávky:

- 8 montážních pouzder
- Praktická polystyrénová vložka k uskladnění

ATE set pro opravu plovoucích brzdových třmenů



Číslo položky: 11.0109-9001.3

Krátké objednací číslo: 250158

Set pro opravu brzdových třmenů slouží pro rychlou opravu při údržbě a servisu plovoucích brzdových třmenů.

Set obsahuje celkem 118 ATE originálních náhradních dílů a vystačí na opravu až 20 brzdových třmenů. Díky svému uložení a přehlednému uspořádání v kufříku jsou díly pro opravu brzdových třmenů okamžitě k dispozici a připraveny k použití ve chvíli, kdy zjistíte poškození pryžových dílů nebo vodících kolíků nebo chybějící krytky.

Součástí sady jsou také 2 čisticí kartáče (ATE a Lucas). Sada je vhodná pro aplikace brzdových systémů ATE a TRW/Lucas.

Doobjednání chybějících nebo již spotřebovaných jednotlivých dílů je snadné díky popisům u příslušných přihrádek.

Sada pokrývá většinu běžných evropských modelů vozidel s plovoucími brzdovými třmeny.

Rozsah dodávky: Vybavení z výroby

Vodící kolíky

- 8 x 11.8171-0067.1
- 16 x 11.8171-0069.1 (nahrazuje - 0008.1)
- 4 x 11.8171-0072.1
- 4 x 11.8171-0096.1
- 2 x 11.0103-0001.2 (opr. sada)
- 2 x 11.0103-0002.2 (opr. sada)

Ochranné krytky

- 10 x 11.8190-0067.1
- 10 x 11.8190-0157.2
- 10 x 11.8190-0751.1

Vodící pouzdra

- 8 x 11.8171-0015.2
- 8 x 11.8171-0022.1
- 8 x 11.8171-0061.2
- 4 x 11.8171-0065.2
- 8 x 11.8171-0066.1
- 8 x 11.8171-0073.2
- 8 x 11.8171-0092.1

Čisticí kartáče

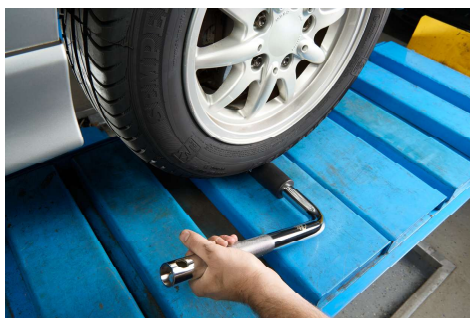
- 1 x 03.9314-1395.1
- 1 x 03.9314-1396.1

Upozornění: Informace o produktech jsou uvedené na víku kufříku, včetně ATE objednacích čísel jednotlivých dílů. Chybějící náhradní díly lze tak kdykoliv objednat. Společně s jednotlivými díly současně uvádíme také objednací čísla příslušných opravných sad a tím usnadňujeme hledání dílů v katalogu přes typ vozidla. I takto lze kufřík univerzálně používat.

Zkoušečka podvozků



Číslo položky: 03.9314-5971.3
Krátké objednací číslo: 760200



Zkoušečka podvozků je jednoduchý, ale velmi efektivní pomocník pro zjištění vůlí ložisek v oblasti nápravy vozidla. U zatíženého podvozku lze pomocí tohoto přípravku snadno a rychle zjistit vůli u ložiska tlumiče / uložení přední a zadní nápravy / nosného kulového čepu / hlavy čepu řídicí tyče / ložiska kola / řídicího pohonu atd.

Pomocí ATE zkoušečky podvozků lze ušetřit mnoho času při vyhledávání hlavní příčiny poruchy a diagnostice. Zkoušečka je vhodná pro všechna osobní vozidla do hmotnosti 3,5 tun. ATE zkoušečka podvozků je vyrobena ze speciální oceli a zaručuje dlouhou životnost během každodenního používání v servisu. Speciální plast na těle zkoušečky zamezuje sklouznutí zkoušečky během použití na vozidle.

Aplikační oblasti: Ložisko tlumiče / uložení přední a zadní nápravy / silentbloky / hlava čepu spojovací tyče / ložisko kola / axiální klouby atd.

Výhody:

- Zjišťování vůle ložisek v oblasti náprav vozidel
- Kontrola vůle pod zátěží jako v provozním stavu
- Obzvláště nákladově efektivní zkušební metoda
- Jednoduchá manipulace - obsluha jedním pracovníkem
- Vysoká úspora času při diagnostice poruch
- Vhodné pro všechny osobní automobily do 3,5 t

Rozsah dodávky:

- Zkoušečka podvozků 1ks

Technická data:

Délka 1:	400 mm
Délka 2:	400 mm
Ø trubky:	32 mm
Ø testované plochy:	51 mm

Lepicí fólie na brzdové obložení



Číslo položky: 13.0460-0400.2
Krátké objednací číslo: 610400

ATE lepicí fólie na zadní stranu brzdových destiček je jednoduché, avšak velmi efektivní řešení k odstranění klepání a rachocení brzdových destiček u starších vozidel s vysokým počtem najetých kilometrů.

Lepicí fólie se lepí na předem vyčištěnou a odmaštěnou zadní stranu brzdových destiček. Zadní strana brzdových destiček (back plate) musí být zbavena veškerých nečistot. Brzdovou destičku s fólií lze také nalepit i do brzdového třmenu. Nalepením brzdové destičky se efektivně zamezí klepání a rachocení.

Aplikační oblast: starší vozidla s vyšším počtem najetých kilometrů

Výhody:

- Efektivní potlačení klepání a rachocení brzdových destiček u starších vozidel
- Univerzální použití

Rozsah dodávky:

- 4 fólie na jednu nápravu

Sada magnetických misek ATE



Číslo položky: 03.9314-5975.3
Krátké objednací číslo: 760248

Sada magnetických misek ATE je důležitým pomocníkem v dílně. Magnetické misky s pogumovaným magnetem 80 mm a přídržnou silou asi 2,5 kg jsou ideální pro ukládání malých dílů v bezprostřední blízkosti pracoviště, např. na dílenských vozících a zvedacích plošinách.

Magnet přidržuje na místě nejen misky, ale také malé magnetické díly v misce. Zkosený tvar také umožňuje odkládání nemagnetických dílů. Velký otvor umožňuje dobrý přehled a snadné vyjímání dílů.

Výhody:

- Odolný plast
- Přídržná síla asi 2,5 kg k upevnění na dílenské vozíky, zvedací plošiny atd.
- Otvor umožňuje dobrý přehled a snadné vyjímání dílů
- Optimalizovaný, zkosený tvar
- Průměr: 150 mm

Rozsah dodávky:

2 ks magnetické misky

Upozornění:

Technická data:

Hmotnost:	0,38 Kg
Průměr:	150 mm

ATE podložka pro ochranu kolen



Číslo položky: 03.9314-5970.3
Krátké objednací číslo: 760199



Chránič kolen ATE Knie-Pad poskytuje tělu snížení zátěže na kolenové klouby během prací v klečící pozici na podlaze či v blízkosti podlahy a rozděluje tak tlak bodové zátěže na kolenech. V důsledku toho dochází k značnému snížení tlaku, působícího na koleno.

Chránič kolen ATE Knie-Pad je odolný, tlumí působení externí teploty a je omyvatelný. Chránič kolen poskytuje ochranu před působením tvrdých, studených a vlhkých podloží. Díky zabudované rukojeti lze chránič kolen rychle a prakticky používat.

Výhody:

- Všestranné použití v servisu
- Držáková rukojeť zajišťuje praktické zacházení a lze ji využít i k zavěšení
- Omyvatelný
- Ochrana proti účinkům studených, tvrdých, znečištěných a vlhkých podloží během prací v klečící pozici.

Rozsah dodávky: ATE Knie Pad

Technická data:

Délka:	475 mm
Šířka:	310 mm
Výška:	30 mm
Váha:	200 g

Zaslepovací víčko vyrovnávací nádržky brzdové kapaliny



Číslo položky: 03.9302-0784.2
Krátké objednací číslo: 740071

ATE zaslepovací víčko na vyrovnávací nádržku brzdové kapaliny v hliníkovém provedení, bez odvodušňovacího vrtání, o průměru 45 mm uzavírá těsně vyrovnávací nádobku (např. při mytí motoru).

Upozornění:

- Po ukončení práce nasadte vždy zpět originální víčko!

Svorka na brzdovou hadici



Číslo položky: 03.9310-0060.3
Krátké objednací číslo: 760028

ATE svorka na brzdové hadice z nerezové oceli se používá při opravách nebo hledání poruch v brzdových systémech. Stisknutím brzdové hadice, pomocí svorky tak nehrozí její poškození. Nespornou výhodou je, že při výměně nebo opravě hydraulických komponentů nevyteče ze systému brzdová kapalina.

Kruhový a hladký profil upínacích tyčí u ATE svorky (Ø 12 mm) zaručují, že se brzdové hadice nepoškodí ani při následném odpojování svorky.

Výhody:

- Rychlé upnutí na brzdové hadice
- Kruhový profil svorky nepoškozuje hadici
- Jednoduché a univerzální použití

Bezpečnost:

- Svorku používejte a nasadte vždy uprostřed brzdové hadice!
- Nezapomeňte svorku po ukončení práce sejmout!

ATE sada flexibilních háků



Číslo položky: 03.9314-5974.1
Krátké objednací číslo: 760243

ATE flexibilní hák je malým pomocníkem pro mnoho situací. Najde uplatnění během oprav brzd, a to pro bezpečné zavěšení brzdového třmenu za pružinu tlumiče. Zátěž na brzdovou hadici se tak sníží a zabrání se jejímu možnému poškození. Díky výrazné signální barvě se na flexibilní hák nezapomene ani po provedené opravě na vozidle. Pružná konstrukce navíc umožňuje snadné ohýbání podle potřeby.

Výhody:

- Univerzální použití
- Flexibilní ohýbání
- Signální barva
- Ochrana brzdových hadic
- Jednoduchá manipulace

Rozsah dodávky: 2 ks flexibilních háků

ATE montážní pasta pro brzdové systémy 180 ml



Číslo položky: 03.9902-0521.2
Krátké objednací číslo: 700030

ATE montážní pasta pro brzdové válce zajišťuje při údržbě nebo při opravách brzdových součástí nezbytnou konzervaci a mazání. ATE montážní pastu lze nanášet v tenké vrstvě na kluzné plochy pístků brzdíčů a těsnících elementů. ATE montážní pasta je kompatibilní s brzdovými kapalinami třídy DOT 3, DOT 4 a DOT 5.1.

Výhody:

- Jednoduchá montáž hydraulických brzdových dílů
- Kompatibilní s brzdovou kapalinou
- Ochrana provozních ploch proti korozi

Rozsah dodávky: Tuba cca 180 g.

Bezpečnost: Pozor: v místech styku s brzdovou kapalinou nepoužívejte žádná minerální maziva. ATE brzdovou pastu nanášejte rovnoměrně na celou plochu v tenké vrstvě.

Technická data:

Obsah: 180 g

ATE Plastilube 75 ml



Číslo položky: 03.9902-1002.2
Krátké objednací číslo: 700015

ATE Plastilube je nezbytné mazivo pro opravy brzd. Speciální složení maziva nezpůsobuje korozi a zabraňuje vzniku pískání brzd.

ATE Plastilube najde uplatnění nejen v oblasti brzd, ale lze jej použít i na mazání ložisek, ozubených kol, řetězů, vodících lišt sedadel, úchytů, vedení posuvných střech, pólů baterie atd.

ATE Plastilube neobsahuje žádné kovové částice a je předepsaným mazivem pro práci na brzdících vyrobených z hliníku.

Výhody:

- Vysoká teplotní odolnost
- Antikorozní, bez metalických částí a mastných kyselin
- Vysoká životnost snižuje náklady na údržbu
- Vysoká třecí schopnost
- Nerozpustný ve vodě, vynikající odolnost proti vymývání
- Mnohostranně použitelná, snáší se s kovy i s pryží (O koružky)

Rozsah dodávky: Tuba - obsah 75 ml

Upozornění: Pozor: ATE Plastilube nikdy nenanášet na činné brzdové plochy!

Technická data:

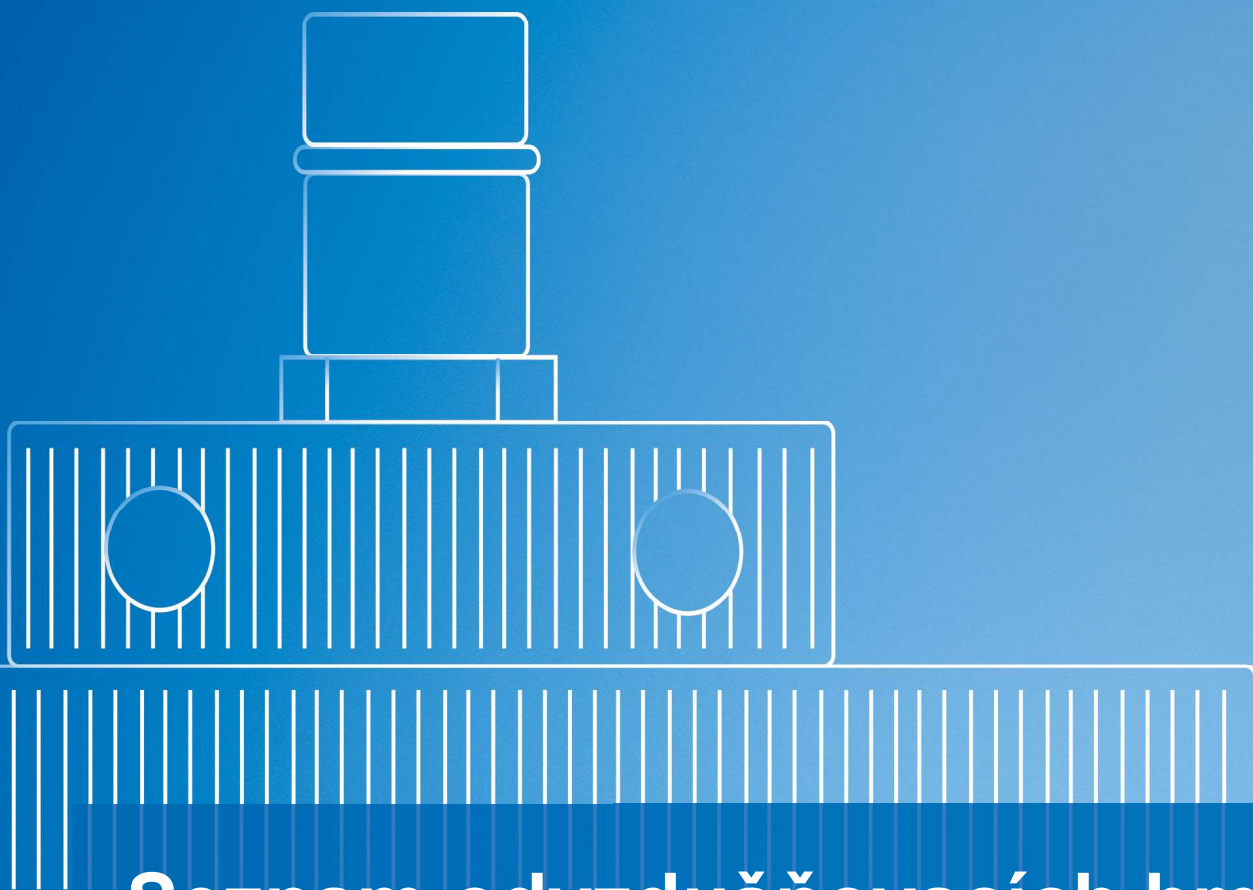
Obsah:	75 ml
--------	-------

ATE Plastilube 35 ml

Obsah:	35 ml
--------	-------

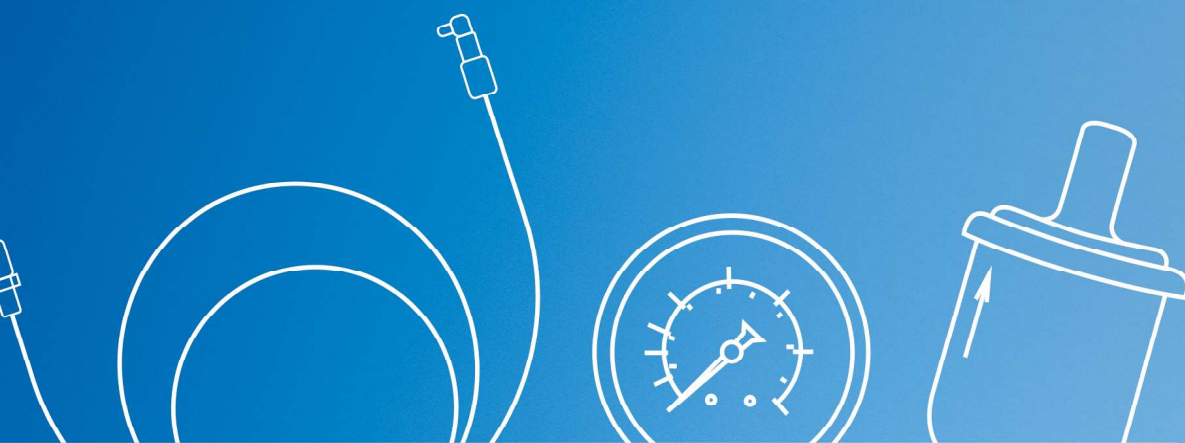
Číslo položky	03.9902-1001.2
---------------	----------------

Krátké objednací číslo	700014
------------------------	--------



Seznam odvzdušňovacích hrdel ate-info.de





Seznam náhradních dílů ate-info.de



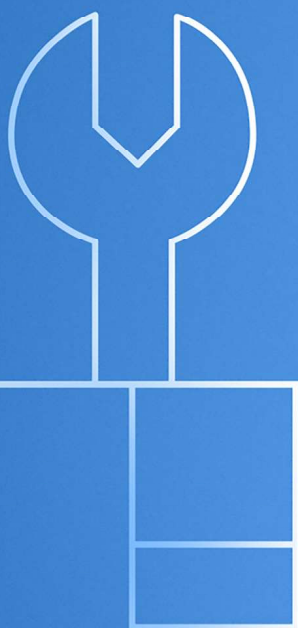
**ATE - Značka koncernu
Continental Corporation**

Continental Aftermarket &
Services GmbH
Sodener Straße 9
D-65824 Schwalbach

Telefon +49 69 76 03-1
Fax +49 69 761061

www.ate.de

© 2023 Continental Aftermarket &
Services GmbH





Brzdové servisní přístroje a nářadí



WK2023